

Комплексное благоустройство дворовых  
территорий многоквартирных домов № 51, № 53, № 55, № 57, № 63,  
по проспекту Победы  
г.Каменск-Уральский, Свердловская область

## РАБОЧАЯ ДОКУМЕНТАЦИЯ

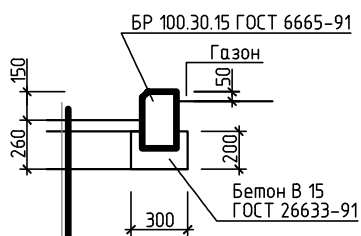
### Ведомость документов

1	Ведомость документов
2,3	Конструкции покрытий
4	Узлы сопряжения покрытий
5,6	Ведомость малых архитектурных форм
7	Площади и типы покрытий дворовой территории Использование бордюрного камня
8-16	Ведомость ресурсов пр. Победы 51
17-24	Ведомость ресурсов пр. Победы 53
25-32	Ведомость ресурсов пр. Победы 55
33-39	Ведомость ресурсов пр. Победы 57
40-45	Ведомость ресурсов пр. Победы 63

Изм.	Кол. уч.	Лист	№ док.	Подп.	Дата	Рабочая документация комплексного благоустройства дворовых территорий №51, №53, №55, №57, № 63 по проспекту Победы		
Разработал	Шулепов					Проект благоустройства	Стадия	Лист
Проверил	Шулепов							Листов
						Ведомость документов	1	45

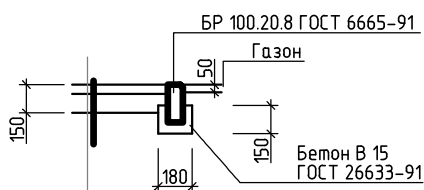
## Конструкции покрытий

- ① Для прямых внутри кварталных проездов  
(Тип 1)



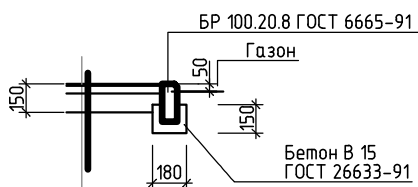
Мелкозернистый асфальтобетон БНД 60/90 ГОСТ 9128-97	-60
Щебень (М=600кгс/см <sup>2</sup> ) ФР.20...40 ГОСТ 8267-93	-200
Уплотнённый грунт	

- ② Для тротуаров  
(Тип 2)



Мелкозернистый асфальтобетон БНД 60/90 ГОСТ 9128-97	-50
Щебень (М=600кгс/см <sup>2</sup> ) ФР.5...10 ГОСТ 8267-93	-100
Уплотнённый грунт	

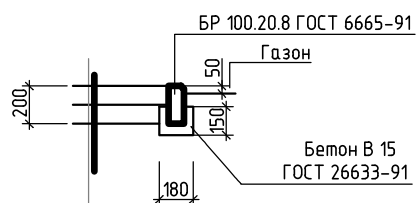
- ③ Для спортивных площадок  
(Тип 3)



Мягкое резиновое покрытие (бесшовное)	-10
Мелкозернистый асфальтобетон БНД 60/90 ГОСТ 9128-97	-40
Щебень (М=600кгс/см <sup>2</sup> ) ФР.5...10 ГОСТ 8267-93	-100
Уплотнённый грунт	

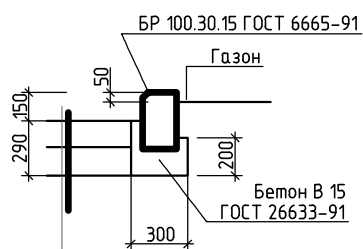
# Конструкции покрытий

## ④ Для спортивных площадок (Тип 3)



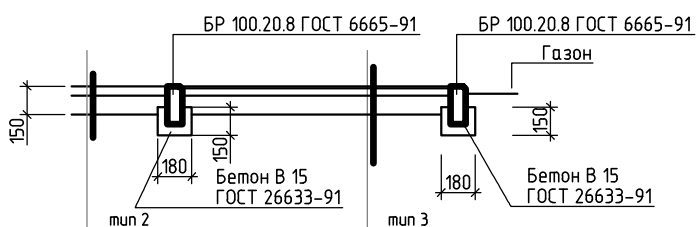
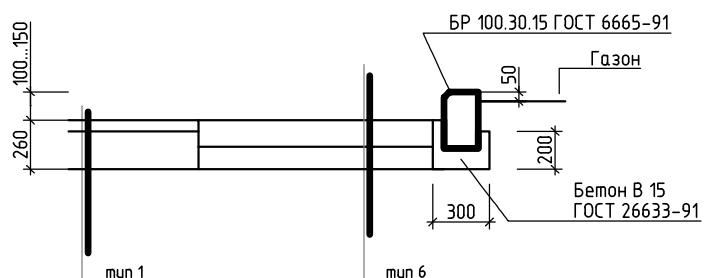
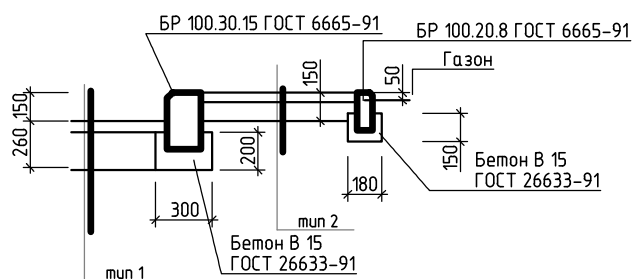
Песок ФР 2,5...3,0 ГОСТ 8736-2014	-100
Щебень (М-600кгс/см <sup>2</sup> ) ФР.5...10 (гравий) ГОСТ 8267-93	-100
Уплотнённый грунт	

## ⑤ Для прямых участков дорог (Тип 5)



Плита железобетонная 2П60.30 ГОСТ 21924.2-84	-140
Щебеночный отсев ГОСТ 8267-93	-150
Уплотнённый грунт	

## Узлы сопряжения покрытий



## Ведомость малых архитектурных форм

№	Наименование	Единицы измерения	Количество					
			Победы 51	Победы 53	Победы 55	Победы 57	Победы 63	Общее количество
1	ДИК 1.093 Детский игровой комплекс Н=700 (Цветовая схема -11,32)	шт.	1					1
2	МФ 3.01 Песочница L=1500 мм (Цветовая схема -11,32) + МФ 3.05 Козырек (Цветовая схема -11,32)	шт.	1				1	2
3	ДИО 1.04 Качели (Цветовая схема -11,32) + ДИО 1.205д Подвес металлический на длинной цепи (Цветовая схема -20/32)	шт.	1					1
4	СО 7.08 Брусья (Цветовая схема -33)	шт.	1					1
5	МФ 3.22 Песочный дворик с горкой Н=700мм	шт.		1				1
6	ДИО 2.08 Карусель со сплошным сидением (Цветовая схема -20/11)	шт.		1				1
7	СО 5.08 Гандбольные ворота + Сетка к гандбольным воротам	шт.		2				2
8	СО 5.04 Стойка баскетбольная + Сетка для баскетбольного кольца	шт.		2				2
9	СО 7.22 THE BEST (Цветовая схема -33,13)	шт.			1			1
10	Тренажер «Разгибание ног» Romana 207.49.10	шт.			1			1
11	Тренажер «Сведение рук» Romana 207.45.10	шт.			1			1
12	Тренажер «Бицепс» Romana 207.44.10	шт.			1			1
13	ДИК 3.167 Детский игровой комплекс Н=1200,1500 мм (Цветовая схема -11,32)	шт.				1		1
14	ДИО 1.04 Качели (Цветовая схема -11,32) + ДИО 1.205к Подвес металлический на короткой цепи (Цветовая схема -20/32)	шт.				1		1
15	СО 4.062 Спортивное оборудование (Цветовая схема -11,32)	шт.				1		1
16	ДИК 1.01 Детский игровой комплекс Н=1500 (Цветовая схема -11,32)	шт.					1	1

## Ведомость малых архитектурных форм

№	Наименование	Единицы измерения	Количество					Общее количество
			Победы 51	Победы 53	Победы 55	Победы 57	Победы 63	
17	ДИО 3.071 Качалка-балансир большая L=3000мм (Цветовая схема -11,32)	шт.					1	1
18	Светильники на солнечных батареях	шт.		4				4
19	Светильники подъездные	шт.	2	5	2	4	5	18
20	МФ 1.14 Лавочка бетонная со спинкой	шт.	4		4	10	6	24
21	МФ 1.03 Лавочка со спинкой (Цветовая схема -20)	шт.	2	1		4	2	9
22	МФ 1.08 Лавочка без спинки разборная 2 метра (Цветовая схема -20)	шт.			2			2
23	МФ 6.05 Урна (Цветовая схема -20)	шт.	2	1	4	10	2	19
24	МФ 6.08 Урна бетонная + МФ 6.064 Вставка для бетонной квадратной урны	шт.	2			2	3	7
25	МФ 6.09 Вазон шестигранный	шт.	3			5	1	9
26	МФ 7.081 Ограждение металлическое. Цветовая гамма -6	п.м.	42	49	12	66	43	212
27	Ограждение футбольно-баскетбольной площадки 3000 мм	п.м.		76				76
28	Камеры видеонаблюдения	шт.	1	1	1	1	1	5
29	Организация площадки с мусорными контейнерами	шт.		1				1
30	МФ 6.16 Стойка для сушки белья (комплект 2 шт)	шт.		1	1			2
31	МФ 6.01 Стойка для сушки ковров	шт.		1	1			2
32	МФ 6.20 Информационная стойка	шт.	1	1	1	1	1	5

## Площади и типы покрытий дворовой территории

№	Наименование	Покрытие	Площадь (м2)					
			Победы 51	Победы 53	Победы 55	Победы 57	Победы 63	Вся площадь
1	Проезды	Асфальт	864	820	429	743	1154	4010
2	Парковки	Асфальт	913	288	249	525	382	2357
3	Тротуары	Асфальт	218	452	137	579	587	1973
4	Детская площадка для детей дошкольного возраста	Песок	102					102
5	Зона отдыха	Тротуарная плитка	54					54
		Щебень	57					57
6	Площадка для игры в футбол и баскетбол	Безшовное резиновое покрытие		368				368
7	Детская площадка для детей дошкольного возраста	Песок		115		14		129
8	Хозплощадка	Асфальт		32				32
9	Детская площадка для детей школьного возраста	Песок		27	35	102		164
10	Детская площадка для детей школьного возраста	Песок				75		75
11	Зона отдыха	Тротуарная плитка				49		49
12	Спортивная площадка, воркаут и тренажеры	Безшовное резиновое покрытие	28		126			154
13	Хозплощадка	Асфальт			27			27
14	Детская площадка для детей дошкольного возраста	Безшовное резиновое покрытие					121	121
15	Зона отдыха	Тротуарная плитка					43	43
16	Зона отдыха	Тротуарная плитка					21	21
17	Газон	Чернозnm	1522	1636	1124	1170	734	6186
18	Цветники	Чернозnm				124		124
19	Дорожки	Асфальт	241	421	271	113		1046

## Использование бордюрного камня

№	Наименование	Тип	Длина (м)					
			Победы 51	Победы 53	Победы 55	Победы 57	Победы 63	Все дома
1	Границы проездов и парковок	Дорожный бордюрный камень	440	306	200	282	230	1458
2	Границы дорожек, площадок, тротуаров, пандусы	Тротуарный бордюрный камень	402	550	339	450	336	2077



Ведомость ресурсов  
Объект: Многоквартирный дом по пр. Победы 51

№ п/п	наименование	ед.изм.	объем
Раздел 1. Устройство асфальтового покрытия проезжей части дороги 864 м2			
Демонтажные работы			
1	Разборка бортовых камней: на щебеночном основании	м	335
2	Разборка покрытий и оснований: асфальтобетонных (дорога) Т= 6 см	м3	42
3	Разборка покрытий и оснований: щебеночных (дорога) Т=20см	м3	140
4	Разработка грунта с погрузкой на автомобили-самосвалы экскаваторами с ковшом вместимостью: 0,25 м3, группа грунтов 2, Т= 30 см	м3	49,2
5	Погрузо-разгрузочные работы при автомобильных перевозках: Погрузка мусора строительного с погрузкой экскаваторами емкостью ковша до 0,5 м3	1 т груза	308,45
6	Перевозка грузов автомобилями-самосвалами грузоподъемностью 10 т работающих вне карьера на расстояние: I класс груза до 5 км	1 т груза	367,49
Установка дорожного бордюрного камня 241 мп			
7	Устройство подстилающих и выравнивающих слоев оснований: из щебня(под бордюр)	м3	3,62
8	Щебень М 800, фракция 5(3)-20 мм, группа 2	м3	4,56
9	Установка бортовых камней бетонных: при других видах покрытий	м	241
10	Камни бортовые вибропрессованные дорожные, размер 1000х300х150 мм, серые	шт	241
Устройство проезжей части дороги 864 м2			
11	Устройство оснований толщиной 15 см из щебня фракции 40-70 мм при укатке каменных материалов с пределом прочности на сжатие свыше 68,6 до 98,1 МПа (свыше 700 до 1000 кгс/см2): нижнего слоя двухслойных (15 см)	м2	864
12	Устройство оснований толщиной 15 см из щебня фракции 40-70 мм при укатке каменных материалов с пределом прочности на сжатие свыше 68,6 до 98,1 МПа (свыше 700 до 1000 кгс/см2): верхнего слоя двухслойных (толщ 5 см )	м2	864
13	На каждый 1 см изменения толщины слоя добавлять или исключать к расценкам 27-04-006-01, 27-04-006-02, 27-04-006-03 Приведение ДО 5 СМ	м2	-864
14	Розлив вяжущих материалов Расход на 1м2 - 2 кг	т	1,728
15	Эмульсия битумная	т	1,7798
16	Устройство покрытия из горячих асфальтобетонных смесей асфальтоукладчиками второго типоразмера, толщина слоя 4 см	м2	864
17	Смеси асфальтобетонные плотные мелкозернистые тип Б марка I	т	90,94464
18	При изменении толщины покрытия на 0,5 см добавлять или исключать к расценке 27-06-029-01 До 6 см	м2	864
19	Смеси асфальтобетонные плотные мелкозернистые тип Б марка I	т	45,619
Разное			
20	Нанесение вертикальной разметки 2.7 на бетонный бордюр вручную	м2	72,3

Ведомость ресурсов  
Объект: Многоквартирный дом по пр. Победы 51

№ п/п	наименование	ед.изм.	объем
Раздел 2. Устройство асфальтового покрытия парковочного кармана 913 м2,			
Демонтажные работы			
21	Валка деревьев в городских условиях: (липа, сосна, кедр, тополь) диаметром до 300 мм	м3	28,3
22	Валка деревьев в городских условиях: (липа, сосна, кедр, тополь) диаметром более 300 мм	м3	69,7
23	Корчевка пней в грунтах естественного залегания корчевателями-собирающими на тракторе мощностью 79 кВт (108 л.с.) с перемещением пней до 5 м, диаметр пней: до 32 см	шт	10
24	Корчевка пней в грунтах естественного залегания корчевателями-собирающими на тракторе мощностью 79 кВт (108 л.с.) с перемещением пней до 5 м, диаметр пней: свыше 32 см	шт	10
25	Демонтаж старых малых архитектурных форм (вешала, ограждения и т.д.)	т	2,67
26	Демонтаж опор ВЛ 0,38-10 кВ: без приставок одностоечных	шт	5
27	Погрузо-разгрузочные работы при автомобильных перевозках: Погрузка мусора строительного с погрузкой экскаваторами емкостью ковша до 0,5 м3	1 т груза	70,32
28	Перевозка грузов автомобилями-самосвалами грузоподъемностью 10 т работающих вне карьера на расстояние: I класс груза до 5 км (Опоры ВЛ )	1 т груза	5
29	Перевозка грузов автомобилями-самосвалами грузоподъемностью 10 т работающих вне карьера на расстояние: I класс груза до 5 км	1 т груза	65,32
30	Разработка грунта с погрузкой на автомобили-самосвалы экскаваторами с ковшом вместимостью: 0,25 м3, группа грунтов 2, Т= 30 см	м3	225
31	Разборка покрытий и оснований: асфальтобетонных (парковка) Т= 6 см	м3	9,78
32	Разборка покрытий и оснований: щебеночных (парковка) Т=20см	м3	32,6
33	Погрузо-разгрузочные работы при автомобильных перевозках: Погрузка мусора строительного с погрузкой экскаваторами емкостью ковша до 0,5 м3	1 т груза	63,244
34	Перевозка грузов автомобилями-самосвалами грузоподъемностью 10 т работающих вне карьера на расстояние: I класс груза до 5 км	1 т груза	333,244
Установка дорожного бордюрного камня 199 мп			
35	Устройство подстилающих и выравнивающих слоев оснований: из щебня (под бордюр)	м3	2,99
36	Щебень М 800, фракция 5(3)-20 мм, группа 2	м3	3,767
37	Установка бортовых камней бетонных: при других видах покрытий	м	199
38	Камни бортовые вибропрессованные дорожные, размер 1000х300х150 мм, серые	шт	199
39	Регулирование высотного положения крышек колодцев с подъемом на высоту: до 18 см	шт	11
40	Кольцо для колодцев сборное железобетонное, диаметр 1000 мм	м	2,2

Ведомость ресурсов  
Объект: Многоквартирный дом по пр. Победы 51

№ п/п	наименование	ед.изм.	объем
Устройство парковки 913 м2			
41	Устройство оснований толщиной 15 см из щебня фракции 40-70 мм при укатке каменных материалов с пределом прочности на сжатие свыше 68,6 до 98,1 МПа (свыше 700 до 1000 кгс/см2): однослойных	м2	913
42	На каждый 1 см изменения толщины слоя добавлять или исключать к расценкам 27-04-006-01, 27-04-006-02, 27-04-006-03 ДО 20 СМ	м2	913
43	Розлив вяжущих материалов Расход на 1м2 - 2 кг	т	1,826
44	Эмульсия битумная	т	1,881
45	Устройство покрытия из горячих асфальтобетонных смесей асфальтоукладчиками второго типоразмера, толщина слоя 4 см	м2	913
46	Смеси асфальтобетонные плотные мелкозернистые тип Б марка I	т	96,10238
47	При изменении толщины покрытия на 0,5 см добавлять или исключать к расценке 27-06-029-01 до Т-6 см	м2	913
48	Смеси асфальтобетонные плотные мелкозернистые тип Б марка I	т	48,2064
Разное			
49	Разметка проезжей части краской линий регулирования дорожного движения сложной конфигурации по трафаретам с использованием маркировочных машин ручных(разметка на парковке)	м2	22,5
50	Краска акриловая для дорожной разметки	т	0,016
51	Нанесение вертикальной разметки 2.7 на бетонный бордюр вручную	м2	59,7
Раздел 3. Тротуар у дома 218 м2			
Разборка покрытий 158+60 м2			
52	Разработка грунта с погрузкой на автомобили-самосвалы экскаваторами с ковшом вместимостью: 0,25 м3, группа грунтов 2 Т= 20 см	м3	31,6
53	Перевозка грузов автомобилями-самосвалами грузоподъемностью 10 т работающих вне карьера на расстояние: I класс груза до 5 км	1 т груза	37,92
54	Разработка основания и покрытия с погрузкой на автомобили-самосвалы экскаваторами с ковшом вместимостью: 0,25 м3, группа грунтов 2 Т-5+12=17 см	м3	10,2
55	Перевозка грузов автомобилями-самосвалами грузоподъемностью 10 т работающих вне карьера на расстояние: I класс груза до 5 км	1 т груза	14,28
Устройство тротуарного камня 121 м.			
56	Устройство подстилающих и выравнивающих слоев оснований: из щебня(под бордюр)	м3	1,21
57	Щебень М 800, фракция 5(3)-20 мм, группа 2	м3	1,5246
58	Установка бортовых камней бетонных: при других видах покрытий	м	121
59	Камни бортовые вибропрессованные тротуарные, размер 1000х200х80 мм, серые	шт	121

Ведомость ресурсов  
Объект: Многоквартирный дом по пр. Победы 51

№ п/п	наименование	ед.изм.	объем
Устройство тротуара 218 м2			
60	Устройство прослойки из нетканого синтетического материала (НСМ) в земляном полотне: сплошной	м2	218
61	Геотекстиль нетканый, поверхностной плотностью 250 г/м2	м2	228,9
62	Устройство подстилающих и выравнивающих слоев оснований: из щебня Т= 15 см	м3	32,7
63	Щебень М 800, фракция 20-40 мм, группа 2	м3	41,202
64	Розлив вяжущих материалов Расход на 1м2 - 1 кг	т	0,218
65	Эмульсия битумная	т	0,2245
66	Устройство асфальтобетонных покрытий дорожек и тротуаров однослойных из литой мелкозернистой асфальтобетонной смеси толщиной 3 см	м2	218
67	Смеси асфальтобетонные плотные мелкозернистые тип Б марка I	т	15,5652
68	На каждые 0,5 см изменения толщины покрытия добавлять к расценке 27-07-001-01 ( до Т=5см)	м2	218
69	Смеси асфальтобетонные плотные мелкозернистые тип Б марка I	т	10,5512
Раздел 4. Благоустройство дворовой территории: 102+54+57+28+1522+241=2004 м2			
70	Демонтаж старых малых архитектурных форм (игровое оборудование, столбы, лавки, вешала, ограждения)	т	0,5
71	Погрузо-разгрузочные работы при автомобильных перевозках: Погрузка мусора строительного с погрузкой экскаваторами емкостью ковша до 0,5 м3	1 т груза	0,5
72	Перевозка грузов автомобилями-самосвалами грузоподъемностью 10 т работающих вне карьера на расстояние: I класс груза до 5 км	1 т груза	0,5
Планировка территории 102+54+57+28+1522+241=2004 м2			
73	Разработка грунта с перемещением до 10 м бульдозерами мощностью: 59 кВт (80 л.с.), группа грунтов 2 Т=20см	м3	400,8
74	При перемещении грунта на каждые последующие 10 м добавлять: к расценке 01-01-030-02 до 50м	м3	400,8
Разработка грунта с вывозом 102+54+57+28+241=482 м2			
75	Разработка грунта с погрузкой на автомобили-самосвалы экскаваторами с ковшом вместимостью: 0,25 м3, группа грунтов 2 Т= 20 см	м3	96,4
76	Перевозка грузов автомобилями-самосвалами грузоподъемностью 10 т работающих вне карьера на расстояние: I класс груза до 5 км	1 т груза	115,68
Установка бордюрного камня 281 м			
77	Устройство подстилающих и выравнивающих слоев оснований: из щебня(под бордюр)	м3	2,81
78	Щебень М 800, фракция 5(3)-20 мм, группа 2	м3	3,5406
79	Установка бортовых камней бетонных: при других видах покрытий	м	281
80	Камни бортовые вибропрессованные тротуарные, размер 1000x200x80 мм, серые	шт	281

Ведомость ресурсов  
Объект: Многоквартирный дом по пр. Победы 51

№ п/п	наименование	ед.изм.	объем
Устройство тротуарной плитки 54 м2 и декокативного покрытия щебнем 57 м2			
81	Устройство прослойки из нетканого синтетического материала (НСМ) в земляном полотне: сплошной	м2	111
82	Геотекстиль нетканый, поверхностной плотностью 250 г/м2	м2	116,55
83	Устройство подстилающих и выравнивающих слоев оснований: из щебня Т= 5 см	м3	5,55
84	Щебень М 800, фракция 20-40 мм, группа 2	м3	6,993
85	Устройство подстилающих и выравнивающих слоев оснований: из щебня (декоративное) Т= 5 см	м3	2,85
86	Щебень декоративный из природного камня метаморфических пород М 800-400, фракция 10-20 мм	т	3,99
87	Устройство подстилающих и выравнивающих слоев оснований: из песка Т=5 см	м3	2,7
88	Песок для строительных работ природный 50%; обогащенный 50%	м3	2,97
89	Устройство покрытий из тротуарной плитки, количество плитки при укладке на 1 м2: 55 шт	м2	54
90	Плитка бетонная тротуарная декоративная (брусчатка), форма кирпичик, толщина 60 мм	м2	55,08
Устройство асфальтового покрытия 241 м2			
91	Устройство прослойки из нетканого синтетического материала (НСМ) в земляном полотне: сплошной	м2	241
92	Геотекстиль нетканый, поверхностной плотностью 250 г/м2	м2	253,05
93	Устройство подстилающих и выравнивающих слоев оснований: из щебня Т= 10 см	м3	24,1
94	Щебень М 800, фракция 20-40 мм, группа 2	м3	30,366
95	Розлив вяжущих материалов Расход на 1м2 - 1 кг	т	0,241
96	Эмульсия битумная	т	0,24823
97	Устройство асфальтобетонных покрытий дорожек и тротуаров однослойных из литой мелкозернистой асфальтобетонной смеси толщиной 3 см	м2	241
98	Смеси асфальтобетонные плотные мелкозернистые тип Б марка I	т	17,2074
99	На каждые 0,5 см изменения толщины покрытия добавлять к расценке 27-07-001-01 ( до Т=5см)	м2	241
100	Смеси асфальтобетонные плотные мелкозернистые тип Б марка I	т	11,6644

Ведомость ресурсов  
Объект: Многоквартирный дом по пр. Победы 51

№ п/п	наименование	ед.изм.	объем
Укладка резинового покрытия 28 м2			
101	Устройство прослойки из нетканого синтетического материала (НСМ) в земляном полотне: сплошной	м2	28
102	Геотекстиль нетканый, поверхностной плотностью 250 г/м2	м2	29,4
103	Устройство подстилающих и выравнивающих слоев оснований: из щебня Т= 10 см	м3	2,8
104	Щебень М 800, фракция 20-40 мм, группа 2	м3	3,528
105	Розлив вяжущих материалов Расход на 1м2 - 1 кг	т	0,028
106	Эмульсия битумная	т	0,02884
107	Устройство асфальтобетонных покрытий дорожек и тротуаров однослойных из литой мелкозернистой асфальтобетонной смеси толщиной 3 см	м2	28
108	Смеси асфальтобетонные плотные мелкозернистые тип Б марка I	т	1,9992
109	На каждые 0,5 см изменения толщины покрытия добавлять к расценке 27-07-001-01 ( до Т=5см)	м2	28
110	Смеси асфальтобетонные плотные мелкозернистые тип Б марка I	т	1,3552
111	Устройство покрытий бесшовных толщиной 5 мм: эпоксидно-каучуковых	м2	28
Устройство песчаного покрытия 102 м2			
112	Устройство прослойки из нетканого синтетического материала (НСМ) в земляном полотне: сплошной	м2	102
113	Геотекстиль нетканый, поверхностной плотностью 250 г/м2	м2	107,1
114	Устройство подстилающих и выравнивающих слоев оснований: из щебня Т= 5 см	м3	5,1
115	Щебень М 800, фракция 20-40 мм, группа 2	м3	6,426
116	Устройство подстилающих и выравнивающих слоев оснований: из песка Т=20 см	м3	20,4
117	Песок для строительных работ природный 50%; обогащенный 50%	м3	22,44
Устройство газонов 1522 м2			
118	Подготовка почвы для устройства партерного и обыкновенного газона с внесением растительной земли слоем 15 см: вручную	м2	1522
119	На каждые 5 см изменения толщины слоя добавлять или исключать к расценкам с 47-01-046-01 по 47-01-046-04 ДО 5 см	м2	-1522
Раздел 5. Установка ограждений 42 м			
120	Установка металлических столбов высотой до 4 м: с погружением в бетонное основание	шт	22
121	Смеси бетонные тяжелого бетона (БСТ), класс В15 (М200)	м3	1,3948
122	Устройство заграждений из готовых металлических решетчатых панелей: высотой до 2 м	шт	21
123	Решетка ограждения металлическая: ОС-Т15-00 высотой 0,6 м	м	42

Ведомость ресурсов  
Объект: Многоквартирный дом по пр. Победы 51

№ п/п	наименование	ед.изм.	объем
Раздел 6. Установка МАФ, детского игрового и спортивного оборудования			
124	Установка металлических столбов высотой до 4 м: с погружением в бетонное основание	шт	43
125	Смеси бетонные тяжелого бетона (БСТ), класс В15 (М200)	м3	2,726
Раздел 7. Стоимость МАФ, детского и спортивного оборудования			
126	ДИК 1.093 Детский игровой комплекс Н=700	шт	1
127	МФ 3.01 Песочница L-1500 + МФ 3.05 Козырек Ромашка	шт.	1
128	ДИО 1.04 Качели (подвес в комплект не входит)	шт	1
129	ДИО 1.205д Подвес металлический на длинной цепи	шт	1
130	СО 7.08 Брусья	шт	1
131	МФ 1.14 Лавочка бетонная со спинкой	шт	4
132	МФ 1.03 Лавочка со спинкой	шт	2
133	МФ 6.05 Урна	шт	2
134	МФ 6.08 Урна бетонная со вставкой	шт.	2
135	МФ 6.09 Вазон шестигранный	шт	3
136	МФ 6.20 Информационная стойка	шт	1
Раздел 8. Установка камер видеонаблюдения			
137	Кабель до 35 кВ в проложенных трубах, блоках и коробах, масса 1 м кабеля: до 1 кг	м	80
138	Кабель силовой с медными жилами ВВГ 3х2,5-660	м	80
139	Камеры видеонаблюдения: фиксированные	шт	1
140	Видеокамера DinionXF 0495/51 LTC дневного/ночного наблюдения с ПЗС формата 1/3"	шт	1

Ведомость ресурсов  
Объект: Многоквартирный дом по пр. Победы 51

№ п/п	наименование	ед.изм.	объем
Раздел 6. Установка МАФ, детского игрового и спортивного оборудования			
124	Установка металлических столбов высотой до 4 м: с погружением в бетонное основание	шт	43
125	Смеси бетонные тяжелого бетона (БСТ), класс В15 (М200)	м3	2,726
Раздел 7. Стоимость МАФ, детского и спортивного оборудования			
126	ДИК 1.093 Детский игровой комплекс Н=700	шт	1
127	МФ 3.01 Песочница L-1500 + МФ 3.05 Козырек Ромашка	шт.	1
128	ДИО 1.04 Качели (подвес в комплект не входит)	шт	1
129	ДИО 1.205д Подвес металлический на длинной цепи	шт	1
130	СО 7.08 Брусья	шт	1
131	МФ 1.14 Лавочка бетонная со спинкой	шт	4
132	МФ 1.03 Лавочка со спинкой	шт	2
133	МФ 6.05 Урна	шт	2
134	МФ 6.08 Урна бетонная со вставкой	шт.	2
135	МФ 6.09 Вазон шестигранный	шт	3
136	МФ 6.20 Информационная стойка	шт	1
Раздел 8. Установка камер видеонаблюдения			
137	Кабель до 35 кВ в проложенных трубах, блоках и коробах, масса 1 м кабеля: до 1 кг	м	80
138	Кабель силовой с медными жилами ВВГ 3х2,5-660	м	80
139	Камеры видеонаблюдения: фиксированные	шт	1
140	Видеокамера DinionXF 0495/51 LTC дневного/ночного наблюдения с ПЗС формата 1/3"	шт	1



Ведомость ресурсов  
Объект: Многоквартирный дом по пр. Победы 51

№ п/п	наименование	ед.изм.	объем
Раздел 9. Наружное освещение над подъездами 2 шт			
141	Затягивание провода в проложенные трубы и металлические рукава первого одножильного или многожильного в общей оплетке, суммарное сечение: до 6 мм <sup>2</sup>	м	40
142	Кабель силовой с медными жилами ВВГнг 3х1,5-660	м	41
143	Труба гофрированная ПВХ для защиты проводов и кабелей по установленным конструкциям, по стенам, колоннам, потолкам, основанию пола	м	40
144	Клипса для крепежа гофротрубы, номинальный диаметр 20 мм	шт	70
145	Трубы из самозатухающего ПВХ гибкие гофрированные, тяжелые, с протяжкой, номинальный внутренний диаметр 20 мм	м	40,48
146	Кронштейн на: стене	шт	2
147	Кронштейн подвешивания светильников K986	шт	2
148	Светильник, устанавливаемый вне зданий с лампами: люминесцентными	шт	2
149	Прожектор с отражателем алюминиевым и защитным силикатным стеклом, РО 04-125-001	шт	2
150	Выключатель: одноклавишный неутопленного типа при открытой проводке	шт	2
151	Выключатель одноклавишный для открытой проводки	шт	2
152	Коробка кабельная соединительная или разветвительная	шт	4
153	Коробка разветвительная для открытой проводки КР 2603 "HEGEL" размером 80х80х40 мм	шт	4
154	Прибор или аппарат	шт	2
155	Фотореле ФР2 У3	шт	2

Ведомость ресурсов  
Объект: Многоквартирный дом по пр. Победы 53

№ п/п	наименование	ед.изм.	объем
Раздел 1. Устройство асфальтового покрытия проезжей части дороги 820 м2			
Демонтажные работы			
1	Разборка бортовых камней: на щебеночном основании	м	236
2	Разборка покрытий и оснований: асфальтобетонных (дорога) Т= 6 см	м3	28,86
3	Разборка покрытий и оснований: щебеночных (дорога) Т=20см	м3	96,2
4	Разработка грунта с погрузкой на автомобили-самосвалы экскаваторами с ковшом вместимостью: 0,25 м3, группа грунтов 2, Т= 30 см	м3	101,7
5	Погрузо-разгрузочные работы при автомобильных перевозках: Погрузка мусора строительного с погрузкой экскаваторами емкостью ковша до 0,5 м3	1 т груза	212,588
6	Перевозка грузов автомобилями-самосвалами грузоподъемностью 10 т работающих вне карьера на расстояние: I класс груза до 5 км	1 т груза	334,628
Установка дорожного бордюрного камня 150 мм			
7	Устройство подстилающих и выравнивающих слоев оснований: из щебня(под бордюр)	м3	2,25
8	Щебень М 800, фракция 5(3)-20 мм, группа 2	м3	2,84
9	Установка бортовых камней бетонных: при других видах покрытий	м	150
10	Камни бортовые вибропрессованные дорожные, размер 1000х300х150 мм, серые	шт	150
Устройство проезжей части дороги 820 м2			
11	Устройство оснований толщиной 15 см из щебня фракции 40-70 мм при укатке каменных материалов с пределом прочности на сжатие свыше 68,6 до 98,1 МПа (свыше 700 до 1000 кгс/см2): нижнего слоя двухслойных (15 см)	м2	820
12	Устройство оснований толщиной 15 см из щебня фракции 40-70 мм при укатке каменных материалов с пределом прочности на сжатие свыше 68,6 до 98,1 МПа (свыше 700 до 1000 кгс/см2): верхнего слоя двухслойных (толщ 5 см)	м2	820
13	На каждый 1 см изменения толщины слоя добавлять или исключать к расценкам 27-04-006-01, 27-04-006-02, 27-04-006-03 Приведение ДО 5 СМ	м2	-820
14	Розлив вяжущих материалов Расход на 1м2 - 2 кг	т	1,64
15	Эмульсия битумная	т	1,689
16	Устройство покрытия из горячих асфальтобетонных смесей асфальтоукладчиками второго типоразмера, толщина слоя 4 см	м2	820
17	Смеси асфальтобетонные плотные мелкозернистые тип Б марка I	т	86,3132
18	При изменении толщины покрытия на 0,5 см добавлять или исключать к расценке 27-06-029-01 До 6 см	м2	820
19	Смеси асфальтобетонные плотные мелкозернистые тип Б марка I	т	43,296
Разное			
20	Нанесение вертикальной разметки 2.7 на бетонный бордюр вручную	м2	45

Ведомость ресурсов  
Объект: Многоквартирный дом по пр. Победы 53

№ п/п	наименование	ед.изм.	объем
Раздел 2. Устройство асфальтового покрытия парковочного кармана 288 м2,			
Демонтажные работы			
21	Валка деревьев в городских условиях: (липа, сосна, кедр, тополь) диаметром до 300 мм	м3	11,32
22	Валка деревьев в городских условиях: (липа, сосна, кедр, тополь) диаметром более 300 мм	м3	64,46
23	Корчевка пней в грунтах естественного залегания корчевателями-собирающими на тракторе мощностью 79 кВт (108 л.с.) с перемещением пней до 5 м, диаметр пней: до 32 см	шт	4
24	Корчевка пней в грунтах естественного залегания корчевателями-собирающими на тракторе мощностью 79 кВт (108 л.с.) с перемещением пней до 5 м, диаметр пней: свыше 32 см	шт	10
25	Демонтаж старых малых архитектурных форм (вешала, ограждения)	т	1,528
26	Демонтаж опор ВЛ 0,38-10 кВ: без приставок одностоечных	шт	2
27	Погрузо-разгрузочные работы при автомобильных перевозках: Погрузка мусора строительного с погрузкой экскаваторами емкостью ковша до 0,5 м3	1 т груза	51,9905
28	Перевозка грузов автомобилями-самосвалами грузоподъемностью 10 т работающих вне карьера на расстояние: I класс груза до 5 км (Опоры ВЛ )	1 т груза	2
29	Перевозка грузов автомобилями-самосвалами грузоподъемностью 10 т работающих вне карьера на расстояние: I класс груза до 5 км	1 т груза	49,9905
30	Разработка грунта с погрузкой на автомобили-самосвалы экскаваторами с ковшом вместимостью: 0,25 м3, группа грунтов 2, Т= 30 см	м3	86,4
31	Перевозка грузов автомобилями-самосвалами грузоподъемностью 10 т работающих вне карьера на расстояние: I класс груза до 5 км	1 т груза	103,68
Установка дорожного бордюрного камня 156 мп			
32	Устройство подстилающих и выравнивающих слоев оснований: из щебня (под бордюр)	м3	2,34
33	Щебень М 800, фракция 5(3)-20 мм, группа 2	м3	2,948
34	Установка бортовых камней бетонных: при других видах покрытий	м	156
35	Камни бортовые вибропрессованные дорожные, размер 1000х300х150 мм, серые	шт	156
36	Регулирование высотного положения крышек колодцев с подъемом на высоту: до 18 см	шт	4
37	Кольцо для колодцев сборное железобетонное, диаметр 1000 мм	м	0,8
Устройство парковки 288 м2			
38	Устройство оснований толщиной 15 см из щебня фракции 40-70 мм при укатке каменных материалов с пределом прочности на сжатие свыше 68,6 до 98,1 МПа (свыше 700 до 1000 кгс/см2): однослойных	м2	288
39	На каждый 1 см изменения толщины слоя добавлять или исключать к расценкам 27-04-006-01, 27-04-006-02, 27-04-006-03 ДО 20 СМ	м2	288
40	Розлив вяжущих материалов Расход на 1м2 - 2 кг	т	0,576
41	Эмульсия битумная	т	0,593
42	Устройство покрытия из горячих асфальтобетонных смесей асфальтоукладчиками второго типоразмера, толщина слоя 4 см	м2	288
43	Смеси асфальтобетонные плотные мелкозернистые тип Б марка I	т	30,31488
44	При изменении толщины покрытия на 0,5 см добавлять или исключать к расценке 27-06-029-01 до Т-6 см	м2	288
45	Смеси асфальтобетонные плотные мелкозернистые тип Б марка I	т	15,2064

Ведомость ресурсов  
Объект: Многоквартирный дом по пр. Победы 53

№ п/п	наименование	ед.изм.	объем
Разное			
46	Разметка проезжей части краской линий регулирования дорожного движения сложной конфигурации по трафаретам с использованием маркировочных машин ручных(разметка на парковке)	м2	9,5
47	Краска акриловая для дорожной разметки	т	0,007
48	Нанесение вертикальной разметки 2.7 на бетонный бордюр вручную	м2	46,8
Раздел 3. Тротуар у дома 452 м2			
Разборка покрытий 52+400 м2			
49	Разработка грунта с погрузкой на автомобили-самосвалы экскаваторами с ковшом вместимостью: 0,25 м3, группа грунтов 2 Т= 20 см	м3	10,4
50	Перевозка грузов автомобилями-самосвалами грузоподъемностью 10 т работающих вне карьера на расстояние: I класс груза до 5 км	1 т груза	12,48
51	Разработка основания и покрытия с погрузкой на автомобили-самосвалы экскаваторами с ковшом вместимостью: 0,25 м3, группа грунтов 2 Т-5+12=17 см	м3	68
52	Перевозка грузов автомобилями-самосвалами грузоподъемностью 10 т работающих вне карьера на расстояние: I класс груза до 5 км	1 т груза	95,2
Устройство тротуарного камня 195 м.			
53	Устройство подстилающих и выравнивающих слоев оснований: из щебня(под бордюр)	м3	1,95
54	Щебень М 800, фракция 5(3)-20 мм, группа 2	м3	2,457
55	Установка бортовых камней бетонных: при других видах покрытий	м	195
56	Камни бортовые вибропрессованные тротуарные, размер 1000х200х80 мм, серые	шт	195
Устройство тротуара 452 м2			
57	Устройство прослойки из нетканого синтетического материала (НСМ) в земляном полотне: сплошной	м2	452
58	Геотекстиль нетканый, поверхностной плотностью 250 г/м2	м2	474,6
59	Устройство подстилающих и выравнивающих слоев оснований: из щебня Т= 15 см	м3	67,8
60	Щебень М 800, фракция 20-40 мм, группа 2	м3	85,428
61	Розлив вяжущих материалов Расход на 1м2 - 1 кг	т	0,452
62	Эмульсия битумная	т	0,4656
63	Устройство асфальтобетонных покрытий дорожек и тротуаров однослойных из литой мелкозернистой асфальтобетонной смеси толщиной 3 см	м2	452
64	Смеси асфальтобетонные плотные мелкозернистые тип Б марка I	т	32,2728
65	На каждые 0,5 см изменения толщины покрытия добавлять к расценке 27-07-001-01 ( до Т=5см)	м2	452
66	Смеси асфальтобетонные плотные мелкозернистые тип Б марка I	т	21,8768

Ведомость ресурсов  
Объект: Многоквартирный дом по пр. Победы 53

№ п/п	наименование	ед.изм.	объем
Раздел 4. Благоустройство дворовой территории: 368+115+32+27+1636+421=2599 м2			
67	Демонтаж старых малых архитектурных форм (игровое оборудование, столбы, лавки, вешала, ограждения)	т	0,53
68	Погрузо-разгрузочные работы при автомобильных перевозках: Погрузка мусора строительного с погрузкой экскаваторами емкостью ковша до 0,5 м3	1 т груза	0,53
69	Перевозка грузов автомобилями-самосвалами грузоподъемностью 10 т работающих вне карьера на расстояние: I класс груза до 5 км	1 т груза	0,53
Планировка территории 368+115+32+27+1636+421=2599 м2			
70	Разработка грунта с перемещением до 10 м бульдозерами мощностью: 59 кВт (80 л.с.), группа грунтов 2 Т=20см	м3	519,8
71	При перемещении грунта на каждые последующие 10 м добавлять: к расценке 01-01-030-02 до 50м	м3	519,8
Разработка грунта с вывозом 368+115+32+27+421=963 м2			
72	Разработка грунта с погрузкой на автомобили-самосвалы экскаваторами с ковшом вместимостью: 0,25 м3, группа грунтов 2 Т= 20 см	м3	192,6
73	Перевозка грузов автомобилями-самосвалами грузоподъемностью 10 т работающих вне карьера на расстояние: I класс груза до 5 км	1 т груза	231,12
Установка бордюрного камня 355 м			
74	Устройство подстилающих и выравнивающих слоев оснований: из щебня(под бордюр)	м3	3,55
75	Щебень М 800, фракция 5(3)-20 мм, группа 2	м3	4,473
76	Установка бортовых камней бетонных: при других видах покрытий	м	355
77	Камни бортовые вибропрессованные тротуарные, размер 1000х200х80 мм, серые	шт	355
Устройство асфальтового покрытия 32+421=453м2			
78	Устройство прослойки из нетканого синтетического материала (НСМ) в земляном полотне: сплошной	м2	453
79	Геотекстиль нетканый, поверхностной плотностью 250 г/м2	м2	475,65
80	Устройство подстилающих и выравнивающих слоев оснований: из щебня Т= 10 см	м3	45,3
81	Щебень М 800, фракция 20-40 мм, группа 2	м3	57,078
82	Розлив вяжущих материалов Расход на 1м2 - 1 кг	т	0,453
83	Эмульсия битумная	т	0,46659
84	Устройство асфальтобетонных покрытий дорожек и тротуаров однослойных из литой мелкозернистой асфальтобетонной смеси толщиной 3 см	м2	453
85	Смеси асфальтобетонные плотные мелкозернистые тип Б марка I	т	32,3442
86	На каждые 0,5 см изменения толщины покрытия добавлять к расценке 27-07-001-01 ( до Т=5см)	м2	453
87	Смеси асфальтобетонные плотные мелкозернистые тип Б марка I	т	21,9252

Ведомость ресурсов  
Объект: Многоквартирный дом по пр. Победы 53

№ п/п	наименование	ед.изм.	объем
Укладка резинового покрытия 368 м2			
88	Устройство прослойки из нетканого синтетического материала (НСМ) в земляном полотне: сплошной	м2	368
89	Геотекстиль нетканый, поверхностной плотностью 250 г/м2	м2	386,4
90	Устройство подстилающих и выравнивающих слоев оснований: из щебня Т= 10 см	м3	36,8
91	Щебень М 800, фракция 20-40 мм, группа 2	м3	46,368
92	Розлив вяжущих материалов Расход на 1м2 - 1 кг	т	0,368
93	Эмульсия битумная	т	0,37904
94	Устройство асфальтобетонных покрытий дорожек и тротуаров однослойных из литой мелкозернистой асфальтобетонной смеси толщиной 3 см	м2	368
95	Смеси асфальтобетонные плотные мелкозернистые тип Б марка I	т	26,2752
96	На каждые 0,5 см изменения толщины покрытия добавлять к расценке 27-07-001-01 ( до Т=5 см)	м2	368
97	Смеси асфальтобетонные плотные мелкозернистые тип Б марка I	т	8,9056
98	Устройство покрытий бесшовных толщиной 5 мм: эпоксидно-каучуковых	м2	368
Устройство песчаного покрытия 115+27=142 м2			
99	Устройство прослойки из нетканого синтетического материала (НСМ) в земляном полотне: сплошной	м2	142
100	Геотекстиль нетканый, поверхностной плотностью 250 г/м2	м2	149,1
101	Устройство подстилающих и выравнивающих слоев оснований: из щебня Т= 5 см	м3	7,1
102	Щебень М 800, фракция 20-40 мм, группа 2	м3	8,946
103	Устройство подстилающих и выравнивающих слоев оснований: из песка Т=20 см	м3	28,4
104	Песок для строительных работ природный 50%; обогащенный 50%	м3	31,24
Устройство газонов 1636 м2			
105	Подготовка почвы для устройства партерного и обыкновенного газона с внесением растительной земли слоем 15 см: вручную	м2	1636
106	На каждые 5 см изменения толщины слоя добавлять или исключать к расценкам с 47-01-046-01 по 47-01-046-04 ДО 5 см	м2	-1636
Раздел 5. Установка ограждений 49 м			
107	Установка металлических столбов высотой до 4 м: с погружением в бетонное основание	шт	25
108	Смеси бетонные тяжелого бетона (БСТ), класс В15 (М200)	м3	1,585
109	Устройство заграждений из готовых металлических решетчатых панелей: высотой до 2 м	шт	24,5
110	Решетка ограждения металлическая: ОС-Т15-00 высотой 0,8 м	м	49

Ведомость ресурсов  
Объект: Многоквартирный дом по пр. Победы 53

№ п/п	наименование	ед.изм.	объем
Раздел 6. Установка МАФ, детского игрового и спортивного оборудования			
111	Установка металлических столбов высотой до 4 м: с погружением в бетонное основание	шт	46
112	Смеси бетонные тяжелого бетона (БСТ), класс В15 (М200)	м3	2,916
Раздел 7. Стоимость МАФ, детского и спортивного оборудования			
113	МФ 3.22 Песочный дворик с горкой Н-700 мм	шт.	1
114	ДИО 2.08 Карусель со сплошным сидением	шт	1
115	СО 5.04 Стойка баскетбольная + сетка для баскетбольного кольца	шт	2
116	СО 5.08 Гандбольные ворота + сетка к гандбольным воротам	шт	2
117	МФ 1.03 Лавочка со спинкой	шт	1
118	МФ 6.05 Урна	шт	1
119	МФ 6.16 Стойка для сушки белья (комплект 2шт)	шт	1
120	МФ 6.01 Стойка для сушки ковров	шт	1
121	МФ 6.20 Информационная стойка	шт	1
Раздел 8. Установка 3Д ограждения спортивной площадки 76 м.п			
122	Установка металлических столбов высотой до 4 м: с погружением в бетонное основание	шт	32
123	Смеси бетонные тяжелого бетона (БСТ), класс В15 (М200)	м3	2,029
124	Устройство заграждений из готовых металлических решетчатых панелей: высотой более 2 м	шт	64
125	Панели сварные, в комплекте со столбом и крепежом, покрытие цинк-порошковая эмаль, диаметр прутков 5 мм, длина 250 см, размер ячейки 200х50 мм, высота 103 см	м	76
126	Панели сварные, в комплекте со столбом и крепежом, покрытие цинк-порошковая эмаль, диаметр прутков 5 мм, длина 250 см, размер ячейки 200х50 мм, высота 203 см	м	76

Ведомость ресурсов  
Объект: Многоквартирный дом по пр. Победы 53

№ п/п	наименование	ед.изм.	объем
Раздел 9. Устройство ограждения площадки для сбора ТБО на 6 баков			
127	Демонтаж стоянки ТБО (каркас ограждения)	т	0,6
128	Разборка площадки из сборных железобетонных плит площадью: до 3 м2	м3	1,62
129	Погрузо-разгрузочные работы при автомобильных перевозках: Погрузка мусора строительного с погрузкой экскаваторами емкостью ковша до 0,5 м3 (плиты+каркас)	1 т груза	4,488
130	Перевозка грузов автомобилями-самосвалами грузоподъемностью 10 т работающих вне карьера на расстояние: I класс груза до 5 км (каркас)	1 т груза	0,6
131	Перевозка грузов автомобилями-самосвалами грузоподъемностью 10 т работающих вне карьера на расстояние: I класс груза до 5 км (плиты)	1 т груза	3,888
132	Установка металлических столбов высотой до 4 м: с погружением в бетонное основание	шт	14
133	Смеси бетонные тяжелого бетона (БСТ), класс В15 (М200)	м3	0,888
134	Трубы стальные прямоугольные из стали марки ст1-3сп/пс размером: 60х40 мм, толщина стенки 3 мм (стойки)	т	0,1809
135	Монтаж ограждения контейнерной площадки (профнастил+каркас+перемычки)	т	0,616
136	Трубы стальные прямоугольные из стали марки ст1-3сп/пс размером: 60х40 мм, толщина стенки 3 мм (каркас)	т	0,2928
137	Трубы стальные бесшовные горячедеформированные и холоднодеформированные прямоугольные из углеродистой и легированной стали, наружный размер 40х20 мм, толщина стенки 2 мм	т	0,027264
138	Профнастил оцинкованный С21-1000-0,7	м2	40,8
139	Монтаж кровельного покрытия: из профилированного листа при высоте здания до 25 м	м2	30
140	Профнастил оцинкованный С21-1000-0,7	м2	30,6
141	Огрунтовка металлических поверхностей за один раз: грунтовкой ГФ-021	м2	5
142	Окраска металлических огрунтованных поверхностей: эмалью ПФ-115	м2	5
Раздел 10. Установка камер видеонаблюдения			
143	Кабель до 35 кВ в проложенных трубах, блоках и коробах, масса 1 м кабеля: до 1 кг	м	80
144	Кабель силовой с медными жилами ВВГ 3х2,5-660	м	80
145	Камеры видеонаблюдения: фиксированные	шт	1
146	Видеокамера DinionXF 0495/51 LTC дневного/ночного наблюдения с ПЗС формата 1/3"	шт	1
Раздел 11. Наружное освещение над подъездами 5 шт			
147	Затягивание провода в проложенные трубы и металлические рукава первого одножильного или многожильного в общей оплетке, суммарное сечение: до 6 мм2	м	100
148	Кабель силовой с медными жилами ВВГнг 3х1,5-660	м	102
149	Труба гофрированная ПВХ для защиты проводов и кабелей по установленным конструкциям, по стенам, колоннам, потолкам, основанию пола	м	100
150	Клипса для крепежа гофротрубы, номинальный диаметр 20 мм	шт	175
151	Трубы из самозатухающего ПВХ гибкие гофрированные, тяжелые, с протяжкой, номинальный внутренний диаметр 20 мм	м	101,2
152	Кронштейн на: стене	шт	5



Ведомость ресурсов  
Объект: Многоквартирный дом по пр. Победы 53

№ п/п	наименование	ед.изм.	объем
153	Кронштейн подвешивания светильников К986	шт	5
154	Светильник, устанавливаемый вне зданий с лампами: люминесцентными	шт	5
155	Прожектор с отражателем алюминиевым и защитным силикатным стеклом, РО 04-125-001	шт	5
156	Выключатель: одноклавишный неутропленного типа при открытой проводке	шт	5
157	Выключатель одноклавишный для открытой проводки	шт	5
158	Коробка кабельная соединительная или разветвительная	шт	10
159	Коробка разветвительная для открытой проводки КР 2603 "HEGEL" размером 80x80x40 мм	шт	10
160	Прибор или аппарат	шт	5
161	Фотореле ФР2 УЗ	шт	5
Раздел 12. Установка светильников на солнечных батареях 4 шт			
162	Установка металлических столбов высотой до 4 м: с погружением в бетонное основание	шт	4
163	Смеси бетонные тяжелого бетона (БСТ), класс В15 (М200)	м3	0,2536
164	Опоры стальные	т	0,4
165	Прожектор, отдельно устанавливаемый: на кронштейне, установленном на опоре, с лампой мощностью 500 Вт	шт	4
166	Светильники на солнечных батареях	шт	4

Ведомость ресурсов  
Объект: Многоквартирный дом по пр. Победы 55

№ п/п	наименование	ед.изм.	объем
Раздел 1. Устройство асфальтового покрытия проезжей части дороги 429 м2			
Демонтажные работы			
1	Разборка бортовых камней: на щебеночном основании	м	220
2	Разборка покрытий и оснований: асфальтобетонных (дорога) Т= 6 см	м3	21,6
3	Разборка покрытий и оснований: щебеночных (дорога) Т=20см	м3	72
4	Разработка грунта с погрузкой на автомобили-самосвалы экскаваторами с ковшем вместимостью: 0,25 м3, группа грунтов 2, Т= 30 см	м3	20,7
5	Погрузо-разгрузочные работы при автомобильных перевозках: Погрузка мусора строительного с погрузкой экскаваторами емкостью ковша до 0,5 м3	1 т груза	163,88
6	Перевозка грузов автомобилями-самосвалами грузоподъемностью 10 т работающих вне карьера на расстояние: I класс груза до 5 км	1 т груза	188,72
Установка дорожного бордюрного камня 180 мп			
7	Устройство подстилающих и выравнивающих слоев оснований: из щебня(под бордюр)	м3	2,7
8	Щебень М 800, фракция 5(3)-20 мм, группа 2	м3	3,4
9	Установка бортовых камней бетонных: при других видах покрытий	м	180
10	Камни бортовые вибропрессованные дорожные, размер 1000х300х150 мм, серые	шт	180
Устройство проезжей части дороги 429 м2			
11	Устройство оснований толщиной 15 см из щебня фракции 40-70 мм при укатке каменных материалов с пределом прочности на сжатие свыше 68,6 до 98,1 МПа (свыше 700 до 1000 кгс/см2): нижнего слоя двухслойных (15 см)	м2	429
12	Устройство оснований толщиной 15 см из щебня фракции 40-70 мм при укатке каменных материалов с пределом прочности на сжатие свыше 68,6 до 98,1 МПа (свыше 700 до 1000 кгс/см2): верхнего слоя двухслойных (толщ 5 см)	м2	429
13	На каждый 1 см изменения толщины слоя добавлять или исключать к расценкам 27-04-006-01, 27-04-006-02, 27-04-006-03 Приведение ДО 5 СМ	м2	-429
14	Розлив вяжущих материалов Расход на 1м2 - 2 кг	т	0,858
15	Эмульсия битумная	т	0,884
16	Устройство покрытия из горячих асфальтобетонных смесей асфальтоукладчиками второго типоразмера, толщина слоя 4 см	м2	429
17	Смеси асфальтобетонные плотные мелкозернистые тип Б марка I	т	45,15654
18	При изменении толщины покрытия на 0,5 см добавлять или исключать к расценке 27-06-029-01 До 6 см	м2	429
19	Смеси асфальтобетонные плотные мелкозернистые тип Б марка I	т	22,651
Разное			
20	Нанесение вертикальной разметки 2.7 на бетонный бордюр вручную	м2	54

Ведомость ресурсов  
Объект: Многоквартирный дом по пр. Победы 55

№ п/п	наименование	ед.изм.	объем
Раздел 2. Устройство асфальтового покрытия парковочного кармана 249 м2,			
Демонтажные работы			
21	Валка деревьев в городских условиях: (липа, сосна, кедр, тополь) диаметром более 300 мм	м3	17,4
22	Корчевка пней в грунтах естественного залегания корчевателями-собирающими на тракторе мощностью 79 кВт (108 л.с.) с перемещением пней до 5 м, диаметр пней: свыше 32 см	шт	4
23	Демонтаж старых малых архитектурных форм (вешала, ограждения)	т	0,26
24	Демонтаж опор ВЛ 0,38-10 кВ: без приставок одностоечных	шт	3
25	Погрузо-разгрузочные работы при автомобильных перевозках: Погрузка мусора строительного с погрузкой экскаваторами емкостью ковша до 0,5 м3	1 т груза	14,455
26	Перевозка грузов автомобилями-самосвалами грузоподъемностью 10 т работающих вне карьера на расстояние: I класс груза до 5 км (Опоры ВЛ )	1 т груза	3
27	Перевозка грузов автомобилями-самосвалами грузоподъемностью 10 т работающих вне карьера на расстояние: I класс груза до 5 км	1 т груза	11,455
28	Разработка грунта с погрузкой на автомобили-самосвалы экскаваторами с ковшом вместимостью: 0,25 м3, группа грунтов 2, Т= 30 см	м3	74,7
29	Перевозка грузов автомобилями-самосвалами грузоподъемностью 10 т работающих вне карьера на расстояние: I класс груза до 5 км	1 т груза	89,64
Установка дорожного бордюрного камня 20 мп			
30	Устройство подстилающих и выравнивающих слоев оснований: из щебня (под бордюр)	м3	0,3
31	Щебень М 800, фракция 5(3)-20 мм, группа 2	м3	0,378
32	Установка бортовых камней бетонных: при других видах покрытий	м	20
33	Камни бортовые вибропрессованные дорожные, размер 1000х300х150 мм, серые	шт	20
34	Регулирование высотного положения крышек колодцев с подъемом на высоту: до 18 см	шт	6
35	Кольцо для колодцев сборное железобетонное, диаметр 1000 мм	м	1,2
Устройство парковки 249 м2			
36	Устройство оснований толщиной 15 см из щебня фракции 40-70 мм при укатке каменных материалов с пределом прочности на сжатие свыше 68,6 до 98,1 МПа (свыше 700 до 1000 кгс/см2): однослойных	м2	249
37	На каждый 1 см изменения толщины слоя добавлять или исключать к расценкам 27-04-006-01, 27-04-006-02, 27-04-006-03 ДО 20 СМ	м2	249
38	Розлив вяжущих материалов Расход на 1м2 - 2 кг	т	0,498
39	Эмульсия битумная	т	0,513
40	Устройство покрытия из горячих асфальтобетонных смесей асфальтоукладчиками второго типоразмера, толщина слоя 4 см	м2	249
41	Смеси асфальтобетонные плотные мелкозернистые тип Б марка I	т	26,20974
42	При изменении толщины покрытия на 0,5 см добавлять или исключать к расценке 27-06-029-01 до Т-6 см	м2	249
43	Смеси асфальтобетонные плотные мелкозернистые тип Б марка I	т	13,1472

Ведомость ресурсов  
Объект: Многоквартирный дом по пр. Победы 55

№ п/п	наименование	ед.изм.	объем
Разное			
44	Разметка проезжей части краской линий регулирования дорожного движения сложной конфигурации по трафаретам с использованием маркировочных машин ручных(разметка на парковке)	м2	5
45	Краска акриловая для дорожной разметки	т	0,004
46	Нанесение вертикальной разметки 2.7 на бетонный бордюр вручную	м2	6
Раздел 3. Тротуар у дома 137 м2			
47	Демонтаж ограждений (перенос)	т	0,9
48	Установка металлических столбов высотой до 4 м: с погружением в бетонное основание (б/у ограждения)	шт	35
49	Смеси бетонные тяжелого бетона (БСТ), класс В15 (М200)	м3	2,219
50	Устройство заграждений из готовых металлических решетчатых панелей: высотой до 2 м (б/у ограждения)	шт	35
Разборка покрытий 113+24 = 137м2			
51	Разработка грунта с погрузкой на автомобили-самосвалы экскаваторами с ковшом вместимостью: 0,25 м3, группа грунтов 2 Т= 20 см	м3	22,6
52	Перевозка грузов автомобилями-самосвалами грузоподъемностью 10 т работающих вне карьера на расстояние: I класс груза до 5 км	1 т груза	27,12
53	Разработка основания и покрытия с погрузкой на автомобили-самосвалы экскаваторами с ковшом вместимостью: 0,25 м3, группа грунтов 2 Т-5+12=17 см	м3	4,08
54	Перевозка грузов автомобилями-самосвалами грузоподъемностью 10 т работающих вне карьера на расстояние: I класс груза до 5 км	1 т груза	5,712
Устройство тротуарного камня 138 м.			
55	Устройство подстилающих и выравнивающих слоев оснований: из щебня(под бордюр)	м3	1,38
56	Щебень М 800, фракция 5(3)-20 мм, группа 2	м3	1,7388
57	Установка бортовых камней бетонных: при других видах покрытий	м	138
58	Камни бортовые вибропрессованные тротуарные, размер 1000х200х80 мм, серые	шт	138
Устройство тротуара 137 м2			
59	Устройство прослойки из нетканого синтетического материала (НСМ) в земляном полотне: сплошной	м2	137
60	Геотекстиль нетканый, поверхностной плотностью 250 г/м2	м2	143,85
61	Устройство подстилающих и выравнивающих слоев оснований: из щебня Т= 15 см	м3	20,55
62	Щебень М 800, фракция 20-40 мм, группа 2	м3	25,893
63	Розлив вяжущих материалов Расход на 1м2 - 1 кг	т	0,137
64	Эмульсия битумная	т	0,1411
65	Устройство асфальтобетонных покрытий дорожек и тротуаров однослойных из литой мелкозернистой асфальтобетонной смеси толщиной 3 см	м2	137
66	Смеси асфальтобетонные плотные мелкозернистые тип Б марка I	т	9,7818

Ведомость ресурсов  
Объект: Многоквартирный дом по пр. Победы 55

№ п/п	наименование	ед.изм.	объем
67	На каждые 0,5 см изменения толщины покрытия добавлять к расценке 27-07-001-01 ( до Т=5см)	м2	
68	Смеси асфальтобетонные плотные мелкозернистые тип Б марка I	т	
Раздел 4. Благоустройство дворовой территории: 35+126+27+1124+271=1583 м2			
69	Демонтаж старых малых архитектурных форм (игровое оборудование, столбы, лавки, вешала, ограждения)	т	0,51
70	Погрузо-разгрузочные работы при автомобильных перевозках: Погрузка мусора строительного с погрузкой экскаваторами емкостью ковша до 0,5 м3	1 т груза	0,51
71	Перевозка грузов автомобилями-самосвалами грузоподъемностью 10 т работающих вне карьера на расстояние: I класс груза до 5 км	1 т груза	0,51
Планировка территории 35+126+27+1124+271=1583 м2			
72	Разработка грунта с перемещением до 10 м бульдозерами мощностью: 59 кВт (80 л.с.), группа грунтов 2 Т=20см	м3	316,6
73	При перемещении грунта на каждые последующие 10 м добавлять: к расценке 01-01-030-02 до 50м	м3	316,6
Разработка грунта с вывозом 35+126+27+271=459 м2			
74	Разработка грунта с погрузкой на автомобили-самосвалы экскаваторами с ковшом вместимостью: 0,25 м3, группа грунтов 2 Т= 20 см	м3	91,8
75	Перевозка грузов автомобилями-самосвалами грузоподъемностью 10 т работающих вне карьера на расстояние: I класс груза до 5 км	1 т груза	110,16
Установка бордюрного камня 201 м			
76	Устройство подстилающих и выравнивающих слоев оснований: из щебня(под бордюр)	м3	2,01
77	Щебень М 800, фракция 5(3)-20 мм, группа 2	м3	2,5326
78	Установка бортовых камней бетонных: при других видах покрытий	м	201
79	Камни бортовые вибропрессованные тротуарные, размер 1000х200х80 мм, серые	шт	201
Устройство асфальтового покрытия 27+271= 298 м2			
80	Устройство прослойки из нетканого синтетического материала (НСМ) в земляном полотне: сплошной	м2	298
81	Геотекстиль нетканый, поверхностной плотностью 250 г/м2	м2	312,9
82	Устройство подстилающих и выравнивающих слоев оснований: из щебня Т= 10 см	м3	29,8
83	Щебень М 800, фракция 20-40 мм, группа 2	м3	37,548
84	Розлив вяжущих материалов Расход на 1м2 - 1 кг	т	0,298
85	Эмульсия битумная	т	0,30694
86	Устройство асфальтобетонных покрытий дорожек и тротуаров однослойных из литой мелкозернистой асфальтобетонной смеси толщиной 3 см	м2	298
87	Смеси асфальтобетонные плотные мелкозернистые тип Б марка I	т	21,2772
88	На каждые 0,5 см изменения толщины покрытия добавлять к расценке 27-07-001-01 ( до Т=5см)	м2	298
89	Смеси асфальтобетонные плотные мелкозернистые тип Б марка I	т	14,4232

Ведомость ресурсов  
Объект: Многоквартирный дом по пр. Победы 55

№ п/п	наименование	ед.изм.	объем
Укладка резинового покрытия 126 м2			
90	Устройство прослойки из нетканого синтетического материала (НСМ) в земляном полотне: сплошной	м2	126
91	Геотекстиль нетканый, поверхностной плотностью 250 г/м2	м2	132,3
92	Устройство подстилающих и выравнивающих слоев оснований: из щебня Т= 10 см	м3	12,6
93	Щебень М 800, фракция 20-40 мм, группа 2	м3	15,876
94	Розлив вяжущих материалов Расход на 1м2 - 1 кг	т	0,126
95	Эмульсия битумная	т	0,12978
96	Устройство асфальтобетонных покрытий дорожек и тротуаров однослойных из литой мелкозернистой асфальтобетонной смеси толщиной 3 см	м2	126
97	Смеси асфальтобетонные плотные мелкозернистые тип Б марка I	т	8,9964
98	На каждые 0,5 см изменения толщины покрытия добавлять к расценке 27-07-001-01 ( до Т=5см)	м2	126
99	Смеси асфальтобетонные плотные мелкозернистые тип Б марка I	т	6,0984
100	Устройство покрытий бесшовных толщиной 5 мм: эпоксидно-каучуковых	м2	126
Устройство песчаного покрытия 35 м2			
101	Устройство прослойки из нетканого синтетического материала (НСМ) в земляном полотне: сплошной	м2	35
102	Геотекстиль нетканый, поверхностной плотностью 250 г/м2	м2	36,75
103	Устройство подстилающих и выравнивающих слоев оснований: из щебня Т= 5 см	м3	1,75
104	Щебень М 800, фракция 20-40 мм, группа 2	м3	2,205
105	Устройство подстилающих и выравнивающих слоев оснований: из песка Т=20 см	м3	7
106	Песок для строительных работ природный 50%; обогащенный 50%	м3	7,7
Устройство газонов 1124 м2			
107	Подготовка почвы для устройства партерного и обыкновенного газона с внесением растительной земли слоем 15 см: вручную	м2	1124
108	На каждые 5 см изменения толщины слоя добавлять или исключать к расценкам с 47-01-046-01 по 47-01-046-04 ДО 5 см	м2	-1124
Раздел 5. Установка ограждений 12 м			
109	Установка металлических столбов высотой до 4 м: с погружением в бетонное основание	шт	6
110	Смеси бетонные тяжелого бетона (БСТ), класс В15 (М200)	м3	0,3804
111	Устройство заграждений из готовых металлических решетчатых панелей: высотой до 2 м	шт	6
112	Решетка ограждения металлическая: ОС-Т15-00 высотой 0,8 м	м	12

Ведомость ресурсов  
Объект: Многоквартирный дом по пр. Победы 55

№ п/п	наименование	ед.изм.	объем
Раздел 6. Установка МАФ, детского игрового и спортивного оборудования			
113	Установка металлических столбов высотой до 4 м: с погружением в бетонное основание	шт	27
114	Смеси бетонные тяжелого бетона (БСТ), класс В15 (М200)	м3	1,712
Раздел 7. Стоимость МАФ, детского и спортивного оборудования			
115	СО 7.22 THE BEST	шт	1
116	Тренажер "Бицепс" Romana 207.44.10	шт	1
117	Тренажер "сведение рук" Romana 207.45.10	шт	1
118	Тренажер "Разгивание ног" Romana 207.49.10	шт	1
119	МФ 1.08 Лавочка без спинки разборная 2 м	шт	2
120	МФ 1.14 Лавочка бетонная со спинкой	шт	4
121	МФ 6.05 Урна	шт	4
122	МФ 6.16 Стойка для сушки белья (комплект 2шт)	шт	1
123	МФ 6.01 Стойка для сушки ковров	шт	1
124	МФ 6.20 Информационная стойка	шт	1
Раздел 8. Установка камер видеонаблюдения			
125	Кабель до 35 кВ в проложенных трубах, блоках и коробах, масса 1 м кабеля: до 1 кг	м	80
126	Кабель силовой с медными жилами ВВГ 3х2,5-660	м	80
127	Камеры видеонаблюдения: фиксированные	шт	1
128	Видеокамера DinionXF 0495/51 LTC дневного/ночного наблюдения с ПЗС формата 1/3"	шт	1

Ведомость ресурсов  
Объект: Многоквартирный дом по пр. Победы 55

№ п/п	наименование	ед.изм.	объем
Раздел 6. Установка МАФ, детского игрового и спортивного оборудования			
113	Установка металлических столбов высотой до 4 м: с погружением в бетонное основание	шт	27
114	Смеси бетонные тяжелого бетона (БСТ), класс В15 (М200)	м3	1,712
Раздел 7. Стоимость МАФ, детского и спортивного оборудования			
115	СО 7.22 THE BEST	шт	1
116	Тренажер "Бицепс" Romana 207.44.10	шт	1
117	Тренажер "сведение рук" Romana 207.45.10	шт	1
118	Тренажер "Разгибание ног" Romana 207.49.10	шт	1
119	МФ 1.08 Лавочка без спинки разборная 2 м	шт	2
120	МФ 1.14 Лавочка бетонная со спинкой	шт	4
121	МФ 6.05 Урна	шт	4
122	МФ 6.16 Стойка для сушки белья (комплект 2шт)	шт	1
123	МФ 6.01 Стойка для сушки ковров	шт	1
124	МФ 6.20 Информационная стойка	шт	1
Раздел 8. Установка камер видеонаблюдения			
125	Кабель до 35 кВ в проложенных трубах, блоках и коробах, масса 1 м кабеля: до 1 кг	м	80
126	Кабель силовой с медными жилами ВВГ 3х2,5-660	м	80
127	Камеры видеонаблюдения: фиксированные	шт	1
128	Видеокамера DinionXF 0495/51 LTC дневного/ночного наблюдения с ПЗС формата 1/3"	шт	1



Ведомость ресурсов  
Объект: Многоквартирный дом по пр. Победы 55

№ п/п	наименование	ед.изм.	объем
Раздел 9. Наружное освещение над подъездами 2 шт			
129	Затягивание провода в проложенные трубы и металлические рукава первого одножильного или многожильного в общей оплетке, суммарное сечение: до 6 мм <sup>2</sup>	м	40
130	Кабель силовой с медными жилами ВВГнг 3х1,5-660	м	41
131	Труба гофрированная ПВХ для защиты проводов и кабелей по установленным конструкциям, по стенам, колоннам, потолкам, основанию пола	м	40
132	Клипса для крепежа гофротрубы, номинальный диаметр 20 мм	шт	70
133	Трубы из самозатухающего ПВХ гибкие гофрированные, тяжелые, с протяжкой, номинальный внутренний диаметр 20 мм	м	40,48
134	Кронштейн на: стене	шт	2
135	Кронштейн подвешивания светильников К986	шт	2
136	Светильник, устанавливаемый вне зданий с лампами: люминесцентными	шт	2
137	Прожектор с отражателем алюминиевым и защитным силикатным стеклом, РО 04-125-001	шт	2
138	Выключатель: одноклавишный неутопленного типа при открытой проводке	шт	2
139	Выключатель одноклавишный для открытой проводки	шт	2
140	Коробка кабельная соединительная или разветвительная	шт	4
141	Коробка разветвительная для открытой проводки КР 2603 "HEGEL" размером 80х80х40 мм	шт	4
142	Прибор или аппарат	шт	2
143	Фотореле ФР2 УЗ	шт	2

Ведомость ресурсов  
Объект: Многоквартирный дом по пр. Победы 57

№ п/п	наименование	ед.изм.	объем
Раздел 1. Устройство асфальтового покрытия проезжей части дороги 743 м2			
Демонтажные работы			
1	Разборка бортовых камней: на щебеночном основании	м	285
2	Разборка покрытий и оснований: асфальтобетонных (дорога) Т= 6 см	м3	27
3	Разборка покрытий и оснований: щебеночных (дорога) Т=20см	м3	90
4	Разработка грунта с погрузкой на автомобили-самосвалы экскаваторами с ковшом вместимостью: 0,25 м3, группа грунтов 2, Т= 30 см	м3	87,9
5	Погрузо-разгрузочные работы при автомобильных перевозках: Погрузка мусора строительного с погрузкой экскаваторами емкостью ковша до 0,5 м3	1 т груза	205,95
6	Перевозка грузов автомобилями-самосвалами грузоподъемностью 10 т работающих вне карьера на расстояние: I класс груза до 5 км	1 т груза	311,43
Установка дорожного бордюрного камня 177 мп			
7	Устройство подстилающих и выравнивающих слоев оснований: из щебня(под бордюр)	м3	2,66
8	Щебень М 800, фракция 5(3)-20 мм, группа 2	м3	3,35
9	Установка бортовых камней бетонных: при других видах покрытий	м	177
10	Камни бортовые вибропрессованные дорожные, размер 1000х300х150 мм, серые	шт	177
Устройство проезжей части дороги 743 м2			
11	Устройство оснований толщиной 15 см из щебня фракции 40-70 мм при укатке каменных материалов с пределом прочности на сжатие свыше 68,6 до 98,1 МПа (свыше 700 до 1000 кгс/см2): нижнего слоя двухслойных (15 см)	м2	743
12	Устройство оснований толщиной 15 см из щебня фракции 40-70 мм при укатке каменных материалов с пределом прочности на сжатие свыше 68,6 до 98,1 МПа (свыше 700 до 1000 кгс/см2): верхнего слоя двухслойных (толщ 5 см)	м2	743
13	На каждый 1 см изменения толщины слоя добавлять или исключать к расценкам 27-04-006-01, 27-04-006-02, 27-04-006-03 Приведение ДО 5 СМ	м2	-743
14	Розлив вяжущих материалов Расход на 1м2 - 2 кг	т	1,486
15	Эмульсия битумная	т	1,531
16	Устройство покрытия из горячих асфальтобетонных смесей асфальтоукладчиками второго типоразмера, толщина слоя 4 см	м2	743
17	Смеси асфальтобетонные плотные мелкозернистые тип Б марка I	т	78,20818
18	При изменении толщины покрытия на 0,5 см добавлять или исключать к расценке 27-06-029-01 До 6 см	м2	743
19	Смеси асфальтобетонные плотные мелкозернистые тип Б марка I	т	39,23
Разное			
20	Нанесение вертикальной разметки 2.7 на бетонный бордюр вручную	м2	53,1

Ведомость ресурсов  
Объект: Многоквартирный дом по пр. Победы 57

№ п/п	наименование	ед.изм.	объем
Раздел 2. Устройство асфальтового покрытия парковочного кармана 525 м2,			
Демонтажные работы			
21	Валка деревьев в городских условиях: (липа, сосна, кедр, тополь) диаметром до 300 мм	м3	42,45
22	Валка деревьев в городских условиях: (липа, сосна, кедр, тополь) диаметром более 300 мм	м3	86,31
23	Корчевка пней в грунтах естественного залегания корчевателями-собирающими на тракторе мощностью 79 кВт (108 л.с.) с перемещением пней до 5 м, диаметр пней: до 32 см	шт	18
24	Корчевка пней в грунтах естественного залегания корчевателями-собирающими на тракторе мощностью 79 кВт (108 л.с.) с перемещением пней до 5 м, диаметр пней: свыше 32 см	шт	10
25	Демонтаж старых малых архитектурных форм (вешала, ограждения)	т	1,16
26	Демонтаж опор ВЛ 0,38-10 кВ: без приставок одностоечных	шт	4
27	Погрузо-разгрузочные работы при автомобильных перевозках: Погрузка мусора строительного с погрузкой экскаваторами емкостью ковша до 0,5 м3	1 т груза	87,435
28	Перевозка грузов автомобилями-самосвалами грузоподъемностью 10 т работающих вне карьера на расстояние: I класс груза до 5 км (Опоры ВЛ )	1 т груза	4
29	Перевозка грузов автомобилями-самосвалами грузоподъемностью 10 т работающих вне карьера на расстояние: I класс груза до 5 км	1 т груза	83,435
30	Разработка грунта с погрузкой на автомобили-самосвалы экскаваторами с ковшом вместимостью: 0,25 м3, группа грунтов 2, Т= 30 см	м3	129
31	Разборка покрытий и оснований: асфальтобетонных (парковка) Т= 6 см	м3	5,7
32	Разборка покрытий и оснований: щебеночных (парковка) Т=20см	м3	19
33	Погрузо-разгрузочные работы при автомобильных перевозках: Погрузка мусора строительного с погрузкой экскаваторами емкостью ковша до 0,5 м3	1 т груза	36,86
34	Перевозка грузов автомобилями-самосвалами грузоподъемностью 10 т работающих вне карьера на расстояние: I класс груза до 5 км	1 т груза	191,66
Установка дорожного бордюрного камня 105 мп			
35	Устройство подстилающих и выравнивающих слоев оснований: из щебня (под бордюр)	м3	1,58
36	Щебень М 800, фракция 5(3)-20 мм, группа 2	м3	1,991
37	Установка бортовых камней бетонных: при других видах покрытий	м	105
38	Камни бортовые вибропрессованные дорожные, размер 1000х300х150 мм, серые	шт	105
39	Регулирование высотного положения крышек колодцев с подъемом на высоту: до 18 см	шт	3
40	Кольцо для колодцев сборное железобетонное, диаметр 1000 мм	м	0,6

Ведомость ресурсов  
Объект: Многоквартирный дом по пр. Победы 57

№ п/п	наименование	ед.изм.	объем
Устройство парковки 525 м2			
41	Устройство оснований толщиной 15 см из щебня фракции 40-70 мм при укатке каменных материалов с пределом прочности на сжатие свыше 68,6 до 98,1 МПа (свыше 700 до 1000 кгс/см2): однослойных	м2	525
42	На каждый 1 см изменения толщины слоя добавлять или исключать к расценкам 27-04-006-01, 27-04-006-02, 27-04-006-03 ДО 20 СМ	м2	525
43	Розлив вяжущих материалов Расход на 1м2 - 2 кг	т	1,05
44	Эмульсия битумная	т	1,082
45	Устройство покрытия из горячих асфальтобетонных смесей асфальтоукладчиками второго типоразмера, толщина слоя 4 см	м2	525
46	Смеси асфальтобетонные плотные мелкозернистые тип Б марка I	т	55,2615
47	При изменении толщины покрытия на 0,5 см добавлять или исключать к расценке 27-06-029-01 до Т-6 см	м2	525
48	Смеси асфальтобетонные плотные мелкозернистые тип Б марка I	т	27,72
Разное			
49	Разметка проезжей части краской линий регулирования дорожного движения сложной конфигурации по трафаретам с использованием маркировочных машин ручных(разметка на парковке)	м2	18
50	Краска акриловая для дорожной разметки	т	0,013
51	Нанесение вертикальной разметки 2.7 на бетонный бордюр вручную	м2	31,5
Раздел 3. Тротуар у дома 579 м2			
Разборка покрытий 179+400=579 м2			
52	Разработка грунта с погрузкой на автомобили-самосвалы экскаваторами с ковшом вместимостью: 0,25 м3, группа грунтов 2 Т= 20 см	м3	35,8
53	Перевозка грузов автомобилями-самосвалами грузоподъемностью 10 т работающих вне карьера на расстояние: I класс груза до 5 км	1 т груза	42,96
54	Разработка основания и покрытия с погрузкой на автомобили-самосвалы экскаваторами с ковшом вместимостью: 0,25 м3, группа грунтов 2 Т-5+12=17 см	м3	68
55	Перевозка грузов автомобилями-самосвалами грузоподъемностью 10 т работающих вне карьера на расстояние: I класс груза до 5 км	1 т груза	95,2
Устройство тротуарного камня 220 м.			
56	Устройство подстилающих и выравнивающих слоев оснований: из щебня(под бордюр)	м3	2,2
57	Щебень М 800, фракция 5(3)-20 мм, группа 2	м3	2,772
58	Установка бортовых камней бетонных: при других видах покрытий	м	220
59	Камни бортовые вибропрессованные тротуарные, размер 1000x200x80 мм, серые	шт	220

Ведомость ресурсов  
Объект: Многоквартирный дом по пр. Победы 57

№ п/п	наименование	ед.изм.	объем
Устройство тротуара 579 м2			
60	Устройство прослойки из нетканого синтетического материала (НСМ) в земляном полотне: сплошной	м2	579
61	Геотекстиль нетканый, поверхностной плотностью 250 г/м2	м2	607,95
62	Устройство подстилающих и выравнивающих слоев оснований: из щебня Т= 15 см	м3	86,85
63	Щебень М 800, фракция 20-40 мм, группа 2	м3	109,431
64	Розлив вяжущих материалов Расход на 1м2 - 1 кг	т	0,579
65	Эмульсия битумная	т	0,5964
66	Устройство асфальтобетонных покрытий дорожек и тротуаров однослойных из литой мелкозернистой асфальтобетонной смеси толщиной 3 см	м2	579
67	Смеси асфальтобетонные плотные мелкозернистые тип Б марка I	т	41,3406
68	На каждые 0,5 см изменения толщины покрытия добавлять к расценке 27-07-001-01 ( до Т=5см)	м2	579
69	Смеси асфальтобетонные плотные мелкозернистые тип Б марка I	т	28,0236
Раздел 4. Благоустройство дворовой территории: 14+102+75+49+1170+124+113=1647 м2			
70	Демонтаж старых малых архитектурных форм (игровое оборудование, столбы, лавки, вешала, ограждения)	т	1,808
71	Погрузо-разгрузочные работы при автомобильных перевозках: Погрузка мусора строительного с погрузкой экскаваторами емкостью ковша до 0,5 м3	1 т груза	1,808
72	Перевозка грузов автомобилями-самосвалами грузоподъемностью 10 т работающих вне карьера на расстояние: I класс груза до 5 км	1 т груза	1,808
Планировка территории 14+102+75+49+1170+124+113=1647 м2			
73	Разработка грунта с перемещением до 10 м бульдозерами мощностью: 59 кВт (80 л.с.), группа грунтов 2 Т=20см	м3	329,4
74	При перемещении грунта на каждые последующие 10 м добавлять: к расценке 01-01-030-02 до 50м	м3	329,4
Разработка грунта с вывозом 14+102+75+49+113=353 м2			
75	Разработка грунта с погрузкой на автомобили-самосвалы экскаваторами с ковшом вместимостью: 0,25 м3, группа грунтов 2 Т= 20 см	м3	70,6
76	Перевозка грузов автомобилями-самосвалами грузоподъемностью 10 т работающих вне карьера на расстояние: I класс груза до 5 км	1 т груза	84,72
Установка бордюрного камня 230 м			
77	Устройство подстилающих и выравнивающих слоев оснований: из щебня(под бордюр)	м3	2,3
78	Щебень М 800, фракция 5(3)-20 мм, группа 2	м3	2,898
79	Установка бортовых камней бетонных: при других видах покрытий	м	230
80	Камни бортовые вибропрессованные тротуарные, размер 1000х200х80 мм, серые	шт	230

Ведомость ресурсов  
Объект: Многоквартирный дом по пр. Победы 57

№ п/п	наименование	ед.изм.	объем
Устройство тротуарной плитки 49 м2			
81	Устройство прослойки из нетканого синтетического материала (НСМ) в земляном полотне: сплошной	м2	49
82	Геотекстиль нетканый, поверхностной плотностью 250 г/м2	м2	51,45
83	Устройство подстилающих и выравнивающих слоев оснований: из щебня Т= 5 см	м3	2,45
84	Щебень М 800, фракция 20-40 мм, группа 2	м3	3,087
85	Устройство подстилающих и выравнивающих слоев оснований: из песка Т=5 см	м3	2,45
86	Песок для строительных работ природный 50%; обогащенный 50%	м3	2,695
87	Устройство покрытий из тротуарной плитки, количество плитки при укладке на 1 м2: 55 шт	м2	49
88	Плитка бетонная тротуарная декоративная (брусчатка), форма кирпичик, толщина 60 мм	м2	49,98
Устройство асфальтового покрытия 113 м2			
89	Устройство прослойки из нетканого синтетического материала (НСМ) в земляном полотне: сплошной	м2	113
90	Геотекстиль нетканый, поверхностной плотностью 250 г/м2	м2	118,65
91	Устройство подстилающих и выравнивающих слоев оснований: из щебня Т= 10 см	м3	11,3
92	Щебень М 800, фракция 20-40 мм, группа 2	м3	14,238
93	Розлив вяжущих материалов Расход на 1м2 - 1 кг	т	0,113
94	Эмульсия битумная	т	0,11639
95	Устройство асфальтобетонных покрытий дорожек и тротуаров однослойных из литой мелкозернистой асфальтобетонной смеси толщиной 3 см	м2	113
96	Смеси асфальтобетонные плотные мелкозернистые тип Б марка I	т	8,0682
97	На каждые 0,5 см изменения толщины покрытия добавлять к расценке 27-07-001-01 ( до Т=5см)	м2	113
98	Смеси асфальтобетонные плотные мелкозернистые тип Б марка I	т	5,4692
Устройство песчаного покрытия 14+102+75=191 м2			
99	Устройство прослойки из нетканого синтетического материала (НСМ) в земляном полотне: сплошной	м2	191
100	Геотекстиль нетканый, поверхностной плотностью 250 г/м2	м2	200,55
101	Устройство подстилающих и выравнивающих слоев оснований: из щебня Т= 5 см	м3	9,55
102	Щебень М 800, фракция 20-40 мм, группа 2	м3	12,033
103	Устройство подстилающих и выравнивающих слоев оснований: из песка Т=20 см	м3	38,2
104	Песок для строительных работ природный 50%; обогащенный 50%	м3	42,02

Ведомость ресурсов  
Объект: Многоквартирный дом по пр. Победы 57

№ п/п	наименование	ед.изм.	объем
Устройство газонов 1170+124=1294 м2			
105	Подготовка почвы для устройства партерного и обыкновенного газона с внесением растительной земли слоем 15 см: вручную	м2	1294
106	На каждые 5 см изменения толщины слоя добавлять или исключать к расценкам с 47-01-046-01 по 47-01-046-04 ДО 5 см	м2	-1294
Раздел 5. Установка ограждений 66 м			
107	Установка металлических столбов высотой до 4 м: с погружением в бетонное основание	шт	34
108	Смеси бетонные тяжелого бетона (БСТ), класс В15 (М200)	м3	2,1556
109	Устройство заграждений из готовых металлических решетчатых панелей: высотой до 2 м	шт	33
110	Решетка ограждения металлическая: ОС-Т15-00 высотой 0,6 м	м	66
Раздел 6. Установка МАФ, детского игрового и спортивного оборудования			
111	Установка металлических столбов высотой до 4 м: с погружением в бетонное основание	шт	70
112	Смеси бетонные тяжелого бетона (БСТ), класс В15 (М200)	м3	4,438
Раздел 7. Стоимость МАФ, детского и спортивного оборудования			
113	ДИК 3.167 Детский игровой комплекс Н=1200, 1500	шт	1
114	ДИО 1.04 Качели (подвес в комплект не входит)	шт	1
115	ДИО 1.205к Подвес металлический на короткой цепи	шт	1
116	СО4.062 Спортивное оборудование	шт	1
117	МФ 1.14 Лавочка бетонная со спинкой	шт	10
118	МФ 1.03 Лавочка со спинкой	шт	4
119	МФ 6.05 Урна	шт	10
120	МФ 6.08 Урна бетонная со вставкой	шт.	2
121	МФ 6.09 Вазон шестигранный	шт	5
122	МФ 6.20 Информационная стойка	шт	1
Раздел 8. Установка камер видеонаблюдения			
123	Кабель до 35 кВ в проложенных трубах, блоках и коробах, масса 1 м кабеля: до 1 кг	м	80
124	Кабель силовой с медными жилами ВВГ 3х2,5-660	м	80
125	Камеры видеонаблюдения: фиксированные	шт	1
126	Видеокамера DinionXF 0495/51 LTC дневного/ночного наблюдения с ПЗС формата 1/3"	шт	1

Ведомость ресурсов  
Объект: Многоквартирный дом по пр. Победы 57

№ п/п	наименование	ед.изм.	объем
Раздел 9. Наружное освещение над подъездами 4 шт			
127	Затягивание провода в проложенные трубы и металлические рукава первого одножильного или многожильного в общей оплетке, суммарное сечение: до 6 мм <sup>2</sup>	м	80
128	Кабель силовой с медными жилами ВВГнг 3х1,5-660	м	82
129	Труба гофрированная ПВХ для защиты проводов и кабелей по установленным конструкциям, по стенам, колоннам, потолкам, основанию пола	м	80
130	Клипса для крепежа гофротрубы, номинальный диаметр 20 мм	шт	140
131	Трубы из самозатухающего ПВХ гибкие гофрированные, тяжелые, с протяжкой, номинальный внутренний диаметр 20 мм	м	80,96
132	Кронштейн на: стене	шт	4
133	Кронштейн подвешивания светильников К986	шт	4
134	Светильник, устанавливаемый вне зданий с лампами: люминесцентными	шт	4
135	Прожектор с отражателем алюминиевым и защитным силикатным стеклом, РО 04-125-001	шт	4
136	Выключатель: одноклавишный неутопленного типа при открытой проводке	шт	4
137	Выключатель одноклавишный для открытой проводки	шт	4
138	Коробка кабельная соединительная или разветвительная	шт	8
139	Коробка разветвительная для открытой проводки КР 2603 "HEGEL" размером 80х80х40 мм	шт	8
140	Прибор или аппарат	шт	4
141	Фотореле ФР2 УЗ	шт	4



Ведомость ресурсов  
Объект: Многоквартирный дом по пр. Победы 63

№ п/п	наименование	ед.изм.	объем
Раздел 1. Устройство асфальтового покрытия проезжей части дороги 1154 м2			
Демонтажные работы			
1	Разборка бортовых камней: на щебеночном основании	м	203
2	Разборка покрытий и оснований: асфальтобетонных (дорога) Т= 6 см	м3	50,4
3	Разборка покрытий и оснований: щебеночных (дорога) Т=20см	м3	168
4	Разработка грунта с погрузкой на автомобили-самосвалы экскаваторами с ковшом вместимостью: 0,25 м3, группа грунтов 2, Т= 30 см	м3	94,2
5	Погрузо-разгрузочные работы при автомобильных перевозках: Погрузка мусора строительного с погрузкой экскаваторами емкостью ковша до 0,5 м3	1 т груза	348,25
6	Перевозка грузов автомобилями-самосвалами грузоподъемностью 10 т работающих вне карьера на расстояние: I класс груза до 5 км	1 т груза	461,29
Установка дорожного бордюрного камня 130 мп			
7	Устройство подстилающих и выравнивающих слоев оснований: из щебня(под бордюр)	м3	1,95
8	Щебень М 800, фракция 5(3)-20 мм, группа 2	м3	2,46
9	Установка бортовых камней бетонных: при других видах покрытий	м	130
10	Камни бортовые вибропрессованные дорожные, размер 1000х300х150 мм, серые	шт	130
Устройство проезжей части дороги 1154 м2			
11	Устройство оснований толщиной 15 см из щебня фракции 40-70 мм при укатке каменных материалов с пределом прочности на сжатие свыше 68,6 до 98,1 МПа (свыше 700 до 1000 кгс/см2): нижнего слоя двухслойных (15 см)	м2	1154
12	Устройство оснований толщиной 15 см из щебня фракции 40-70 мм при укатке каменных материалов с пределом прочности на сжатие свыше 68,6 до 98,1 МПа (свыше 700 до 1000 кгс/см2): верхнего слоя двухслойных (толщ 5 см)	м2	1154
13	На каждый 1 см изменения толщины слоя добавлять или исключать к расценкам 27-04-006-01, 27-04-006-02, 27-04-006-03 Приведение ДО 5 СМ	м2	-1154
14	Розлив вяжущих материалов Расход на 1м2 - 2 кг	т	2,308
15	Эмульсия битумная	т	2,377
16	Устройство покрытия из горячих асфальтобетонных смесей асфальтоукладчиками второго типоразмера, толщина слоя 4 см	м2	1154
17	Смеси асфальтобетонные плотные мелкозернистые тип Б марка I	т	121,47004
18	При изменении толщины покрытия на 0,5 см добавлять или исключать к расценке 27-06-029-01 До 6 см	м2	1154
19	Смеси асфальтобетонные плотные мелкозернистые тип Б марка I	т	60,931
Разное			
20	Нанесение вертикальной разметки 2.7 на бетонный бордюр вручную	м2	39

Ведомость ресурсов  
Объект: Многоквартирный дом по пр. Победы 63

№ п/п	наименование	ед.изм.	объем
Раздел 2. Устройство асфальтового покрытия парковочного кармана 382 м2,			
Демонтажные работы			
21	Валка деревьев в городских условиях: (липа, сосна, кедр, тополь) диаметром до 300 мм	м3	22,64
22	Валка деревьев в городских условиях: (липа, сосна, кедр, тополь) диаметром более 300 мм	м3	8,7
23	Корчевка пней в грунтах естественного залегания корчевателями-собирающими на тракторе мощностью 79 кВт (108 л.с.) с перемещением пней до 5 м, диаметр пней: до 32 см	шт	8
24	Корчевка пней в грунтах естественного залегания корчевателями-собирающими на тракторе мощностью 79 кВт (108 л.с.) с перемещением пней до 5 м, диаметр пней: свыше 32 см	шт	2
25	Демонтаж старых малых архитектурных форм (вешала, ограждения)	т	1,23
26	Демонтаж опор ВЛ 0,38-10 кВ: без приставок одностоечных	шт	5
27	Погрузо-разгрузочные работы при автомобильных перевозках: Погрузка мусора строительного с погрузкой экскаваторами емкостью ковша до 0,5 м3	1 т груза	26,3975
28	Перевозка грузов автомобилями-самосвалами грузоподъемностью 10 т работающих вне карьера на расстояние: I класс груза до 5 км (Опоры ВЛ )	1 т груза	5
29	Перевозка грузов автомобилями-самосвалами грузоподъемностью 10 т работающих вне карьера на расстояние: I класс груза до 5 км	1 т груза	21,3975
30	Разработка грунта с погрузкой на автомобили-самосвалы экскаваторами с ковшом вместимостью: 0,25 м3, группа грунтов 2, Т= 30 см	м3	114,6
31	Перевозка грузов автомобилями-самосвалами грузоподъемностью 10 т работающих вне карьера на расстояние: I класс груза до 5 км	1 т груза	137,52
Установка дорожного бордюрного камня 100 мп			
32	Устройство подстилающих и выравнивающих слоев оснований: из щебня (под бордюр)	м3	1,5
33	Щебень М 800, фракция 5(3)-20 мм, группа 2	м3	1,89
34	Установка бортовых камней бетонных: при других видах покрытий	м	100
35	Камни бортовые вибропрессованные дорожные, размер 1000х300х150 мм, серые	шт	100
36	Регулирование высотного положения крышек колодцев с подъемом на высоту: до 18 см	шт	10
37	Кольцо для колодцев сборное железобетонное, диаметр 1000 мм	м	2
Устройство парковки 382 м2			
38	Устройство оснований толщиной 15 см из щебня фракции 40-70 мм при укатке каменных материалов с пределом прочности на сжатие свыше 68,6 до 98,1 МПа (свыше 700 до 1000 кгс/см2): однослойных	м2	382
39	На каждый 1 см изменения толщины слоя добавлять или исключать к расценкам 27-04-006-01, 27-04-006-02, 27-04-006-03 ДО 20 СМ	м2	382
40	Розлив вяжущих материалов Расход на 1м2 - 2 кг	т	0,764
41	Эмульсия битумная	т	0,787
42	Устройство покрытия из горячих асфальтобетонных смесей асфальтоукладчиками второго типоразмера, толщина слоя 4 см	м2	382
43	Смеси асфальтобетонные плотные мелкозернистые тип Б марка I	т	40,20932
44	При изменении толщины покрытия на 0,5 см добавлять или исключать к расценке 27-06-029-01 до Т-6 см	м2	382
45	Смеси асфальтобетонные плотные мелкозернистые тип Б марка I	т	20,1696

Ведомость ресурсов  
Объект: Многоквартирный дом по пр. Победы 63

№ п/п	наименование	ед.изм.	объем
Разное			
46	Разметка проезжей части краской линий регулирования дорожного движения сложной конфигурации по трафаретам с использованием маркировочных машин ручных(разметка на парковке)	м2	15
47	Краска акриловая для дорожной разметки	т	0,012
48	Нанесение вертикальной разметки 2.7 на бетонный бордюр вручную	м2	30
Раздел 3. Тротуар у дома 587 м2			
Разборка покрытий 437+150 м2			
49	Разборка дорог из сборных железобетонных плит площадью: более 3 м2	м3	38,07
50	Разборка тротуаров и дорожек из плит с их отсоединением и укладкой в штабель	м2	52,5
51	Погрузо-разгрузочные работы при автомобильных перевозках: Погрузка мусора строительного с погрузкой экскаваторами емкостью ковша до 0,5 м3	1 т груза	98,5
52	Перевозка грузов автомобилями-самосвалами грузоподъемностью 10 т работающих вне карьера на расстояние: I класс груза до 5 км	1 т груза	98,5
53	Разработка грунта с погрузкой на автомобили-самосвалы экскаваторами с ковшом вместимостью: 0,25 м3, группа грунтов 2 Т= 20 см	м3	87,4
54	Перевозка грузов автомобилями-самосвалами грузоподъемностью 10 т работающих вне карьера на расстояние: I класс груза до 5 км	1 т груза	104,88
55	Разработка основания и покрытия с погрузкой на автомобили-самосвалы экскаваторами с ковшом вместимостью: 0,25 м3, группа грунтов 2 Т-5+12=17 см	м3	25,5
56	Перевозка грузов автомобилями-самосвалами грузоподъемностью 10 т работающих вне карьера на расстояние: I класс груза до 5 км	1 т груза	35,7
Устройство тротуарного камня 249 м.			
57	Устройство подстилающих и выравнивающих слоев оснований: из щебня(под бордюр)	м3	2,49
58	Щебень М 800, фракция 5(3)-20 мм, группа 2	м3	3,1374
59	Установка бортовых камней бетонных: при других видах покрытий	м	249
60	Камни бортовые вибропрессованные тротуарные, размер 1000х200х80 мм, серые	шт	249
Устройство тротуара 587 м2			
61	Устройство прослойки из нетканого синтетического материала (НСМ) в земляном полотне: сплошной	м2	587
62	Геотекстиль нетканый, поверхностной плотностью 250 г/м2	м2	616,35
63	Устройство подстилающих и выравнивающих слоев оснований: из щебня Т= 15 см	м3	88,05
64	Щебень М 800, фракция 20-40 мм, группа 2	м3	110,943
65	Розлив вяжущих материалов Расход на 1м2 - 1 кг	т	0,587
66	Эмульсия битумная	т	0,6046
67	Устройство асфальтобетонных покрытий дорожек и тротуаров однослойных из литой мелкозернистой асфальтобетонной смеси толщиной 3 см	м2	587
68	Смеси асфальтобетонные плотные мелкозернистые тип Б марка I	т	41,9118

Ведомость ресурсов  
Объект: Многоквартирный дом по пр. Победы 63

№ п/п	наименование	ед.изм.	объем
69	На каждые 0,5 см изменения толщины покрытия добавлять к расценке 27-07-001-01 ( до Т=5см)	м2	587
70	Смеси асфальтобетонные плотные мелкозернистые тип Б марка I	т	587
Раздел 4. Благоустройство дворовой территории: 121+43+21+734=919 м2			
71	Демонтаж старых малых архитектурных форм (игровое оборудование, столбы, лавки, вешала, ограждения)	т	0,28
72	Погрузо-разгрузочные работы при автомобильных перевозках: Погрузка мусора строительного с погрузкой экскаваторами емкостью ковша до 0,5 м3	1 т груза	0,28
73	Перевозка грузов автомобилями-самосвалами грузоподъемностью 10 т работающих вне карьера на расстояние: I класс груза до 5 км	1 т груза	0,28
Планировка территории 121+43+21+734=919 м2			
74	Разработка грунта с перемещением до 10 м бульдозерами мощностью: 59 кВт (80 л.с.), группа грунтов 2 Т=20см	м3	183,8
75	При перемещении грунта на каждые последующие 10 м добавлять: к расценке 01-01-030-02 до 50м	м3	183,8
Разработка грунта с вывозом 121+43+21=185 м2			
76	Разработка грунта с погрузкой на автомобили-самосвалы экскаваторами с ковшом вместимостью: 0,25 м3, группа грунтов 2 Т= 20 см	м3	37
77	Перевозка грузов автомобилями-самосвалами грузоподъемностью 10 т работающих вне карьера на расстояние: I класс груза до 5 км	1 т груза	44,4
Установка бордюрного камня 87 м			
78	Устройство подстилающих и выравнивающих слоев оснований: из щебня(под бордюр)	м3	0,87
79	Щебень М 800, фракция 5(3)-20 мм, группа 2	м3	1,0962
80	Установка бортовых камней бетонных: при других видах покрытий	м	87
81	Камни бортовые вибропрессованные тротуарные, размер 1000х200х80 мм, серые	шт	87
Устройство тротуарной плитки 43+21=64 м2			
82	Устройство прослойки из нетканого синтетического материала (НСМ) в земляном полотне: сплошной	м2	64
83	Геотекстиль нетканый, поверхностной плотностью 250 г/м2	м2	67,2
84	Устройство подстилающих и выравнивающих слоев оснований: из щебня Т= 5 см	м3	3,2
85	Щебень М 800, фракция 20-40 мм, группа 2	м3	4,032
86	Устройство подстилающих и выравнивающих слоев оснований: из песка Т=5 см	м3	3,2
87	Песок для строительных работ природный 50%; обогащенный 50%	м3	3,52
88	Устройство покрытий из тротуарной плитки, количество плитки при укладке на 1 м2: 55 шт	м2	64
89	Плитка бетонная тротуарная декоративная (брусчатка), форма кирпичик, толщина 60 мм	м2	65,28

Ведомость ресурсов  
Объект: Многоквартирный дом по пр. Победы 63

№ п/п	наименование	ед.изм.	объем
Укладка резинового покрытия 121 м2			
90	Устройство прослойки из нетканого синтетического материала (НСМ) в земляном полотне: сплошной	м2	121
91	Геотекстиль нетканый, поверхностной плотностью 250 г/м2	м2	127,05
92	Устройство подстилающих и выравнивающих слоев оснований: из щебня Т= 10 см	м3	12,1
93	Щебень М 800, фракция 20-40 мм, группа 2	м3	15,246
94	Розлив вяжущих материалов Расход на 1м2 - 1 кг	т	0,121
95	Эмульсия битумная	т	0,12463
96	Устройство асфальтобетонных покрытий дорожек и тротуаров однослойных из литой мелкозернистой асфальтобетонной смеси толщиной 3 см	м2	121
97	Смеси асфальтобетонные плотные мелкозернистые тип Б марка I	т	8,6394
98	На каждые 0,5 см изменения толщины покрытия добавлять к расценке 27-07-001-01 ( до Т=5см)	м2	121
99	Смеси асфальтобетонные плотные мелкозернистые тип Б марка I	т	5,8564
100	Устройство покрытий бесшовных толщиной 5 мм: эпоксидно-каучуковых	м2	121
Устройство газонов 734 м2			
101	Подготовка почвы для устройства партерного и обыкновенного газона с внесением растительной земли слоем 15 см: вручную	м2	734
102	На каждые 5 см изменения толщины слоя добавлять или исключать к расценкам с 47-01-046-01 по 47-01-046-04 ДО 5 см	м2	-734
Раздел 5. Установка ограждений 43 м			
103	Установка металлических столбов высотой до 4 м: с погружением в бетонное основание	шт	22
104	Смеси бетонные тяжелого бетона (БСТ), класс В15 (М200)	м3	1,3948
105	Устройство заграждений из готовых металлических решетчатых панелей: высотой до 2 м	шт	21,5
106	Решетка ограждения металлическая: ОС-Т15-00 высотой 0,6 м	м	43
Раздел 6. Установка МАФ, детского игрового и спортивного оборудования			
107	Установка металлических столбов высотой до 4 м: с погружением в бетонное основание	шт	27
108	Смеси бетонные тяжелого бетона (БСТ), класс В15 (М200)	м3	1,712
Раздел 7. Стоимость МАФ, детского и спортивного оборудования			
109	ДИК 1.01 Детский игровой комплекс Н=1500	шт	1
110	МФ 3.01 Песочница L-1500 + МФ 3.05 Козырек Ромашка	шт.	1
111	ДИО 3.071 Качалка-баланстр большая L-3000мм	шт	1
112	МФ 1.14 Лавочка бетонная со спинкой	шт	6
113	МФ 1.03 Лавочка со спинкой	шт	2

Ведомость ресурсов  
Объект: Многоквартирный дом по пр. Победы 63

№ п/п	наименование	ед.изм.	объем
114	МФ 6.05 Урна	шт	2
115	МФ 6.08 Урна бетонная со вставкой	шт.	3
116	МФ 6.09 Вазон шестигранный	шт	1
117	МФ 6.20 Информационная стойка	шт	1
Раздел 8. Установка камер видеонаблюдения			
118	Кабель до 35 кВ в проложенных трубах, блоках и коробах, масса 1 м кабеля: до 1 кг	м	
119	Кабель силовой с медными жилами ВВГ 3х2,5-660	м	
120	Камеры видеонаблюдения: фиксированные	шт	
121	Видеокамера DinionXF 0495/51 LTC дневного/ночного наблюдения с ПЗС формата 1/3"	шт	
Раздел 9. Наружное освещение над подъездами 5 шт			
122	Затягивание провода в проложенные трубы и металлические рукава первого одножильного или многожильного в общей оплетке, суммарное сечение: до 6 мм2	м	100
123	Кабель силовой с медными жилами ВВГнг 3х1,5-660	м	102
124	Труба гофрированная ПВХ для защиты проводов и кабелей по установленным конструкциям, по стенам, колоннам, потолкам, основанию пола	м	100
125	Клипса для крепежа гофротрубы, номинальный диаметр 20 мм	шт	175
126	Трубы из самозатухающего ПВХ гибкие гофрированные, тяжелые, с протяжкой, номинальный внутренний диаметр 20 мм	м	101,2
127	Кронштейн на: стене	шт	5
128	Кронштейн подвешивания светильников К986	шт	5
129	Светильник, устанавливаемый вне зданий с лампами: люминесцентными	шт	5
130	Прожектор с отражателем алюминиевым и защитным силикатным стеклом, РО 04-125-001	шт	5
131	Выключатель: одноклавишный неутопленного типа при открытой проводке	шт	5
132	Выключатель одноклавишный для открытой проводки	шт	5
133	Коробка кабельная соединительная или разветвительная	шт	10
134	Коробка разветвительная для открытой проводки КР 2603 "HEGEL" размером 80х80х40 мм	шт	10
135	Прибор или аппарат	шт	5
136	Фотореле ФР2 УЗ	шт	5